

Over groene, oranje en rode lichten

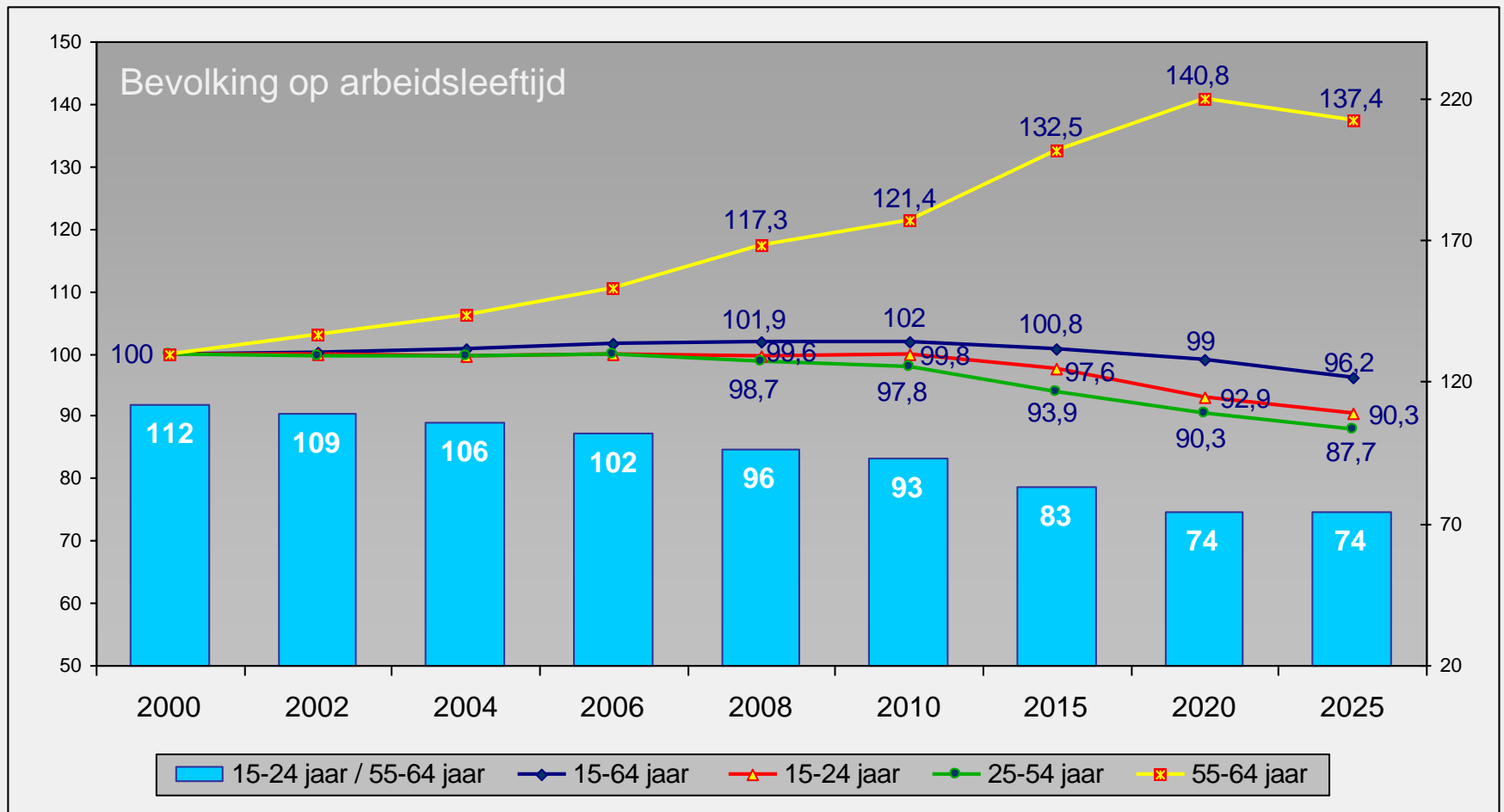
Naar een boordtabel 'eindeloopbaan'

Luc Sels

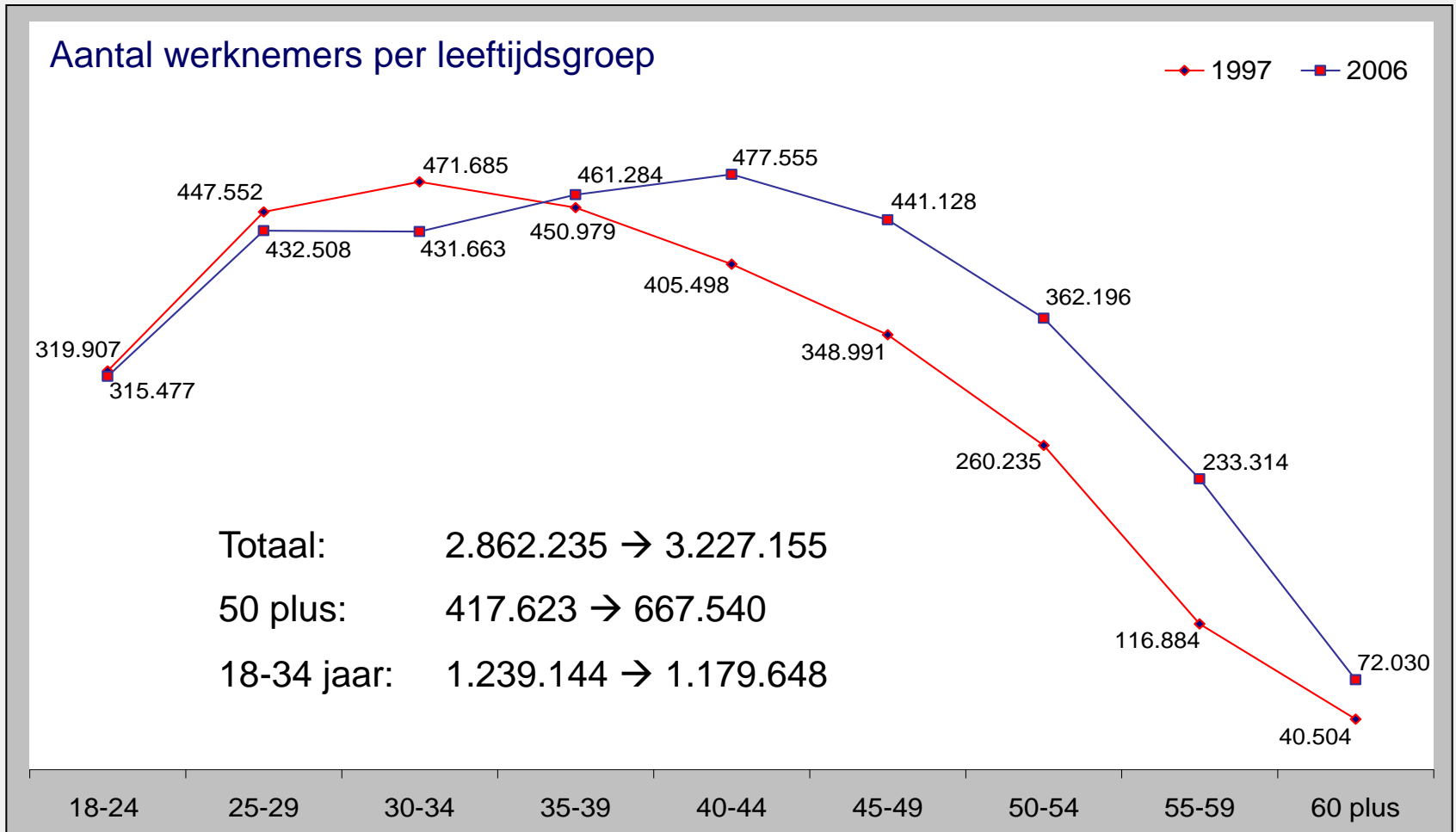
Luc.Sels@econ.kuleuven.be



Vergrijzing binnen de bevolking op arbeidsleeftijd



Snel stijgende 'potentiële uittrede'



INSTROOM (2)

1. 50+ in aanwervingen (+)
2. 50+ in uitzendarbeid (+)
3. 50+ bereikt met trajectwerking (+)
4. 50+ trajectwerking → werk (+)

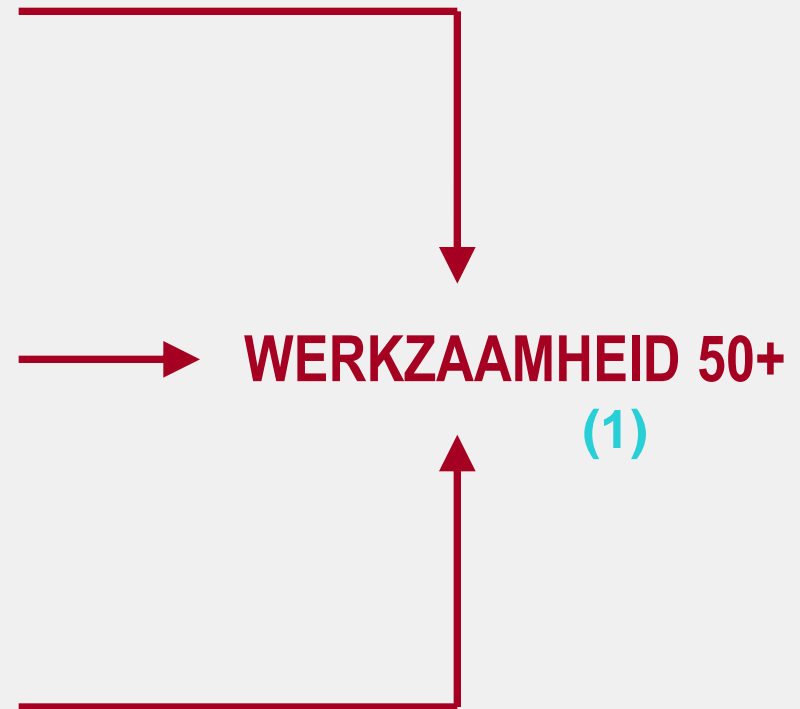
DOORSTROOM (3)

5. Werkende 50+ in opleiding (+)
6. 50+ in loopbaandienstverlening (+)
7. Jobmobiliteitsgraad 40-49 jaar (+)

UITSTROOM (4)

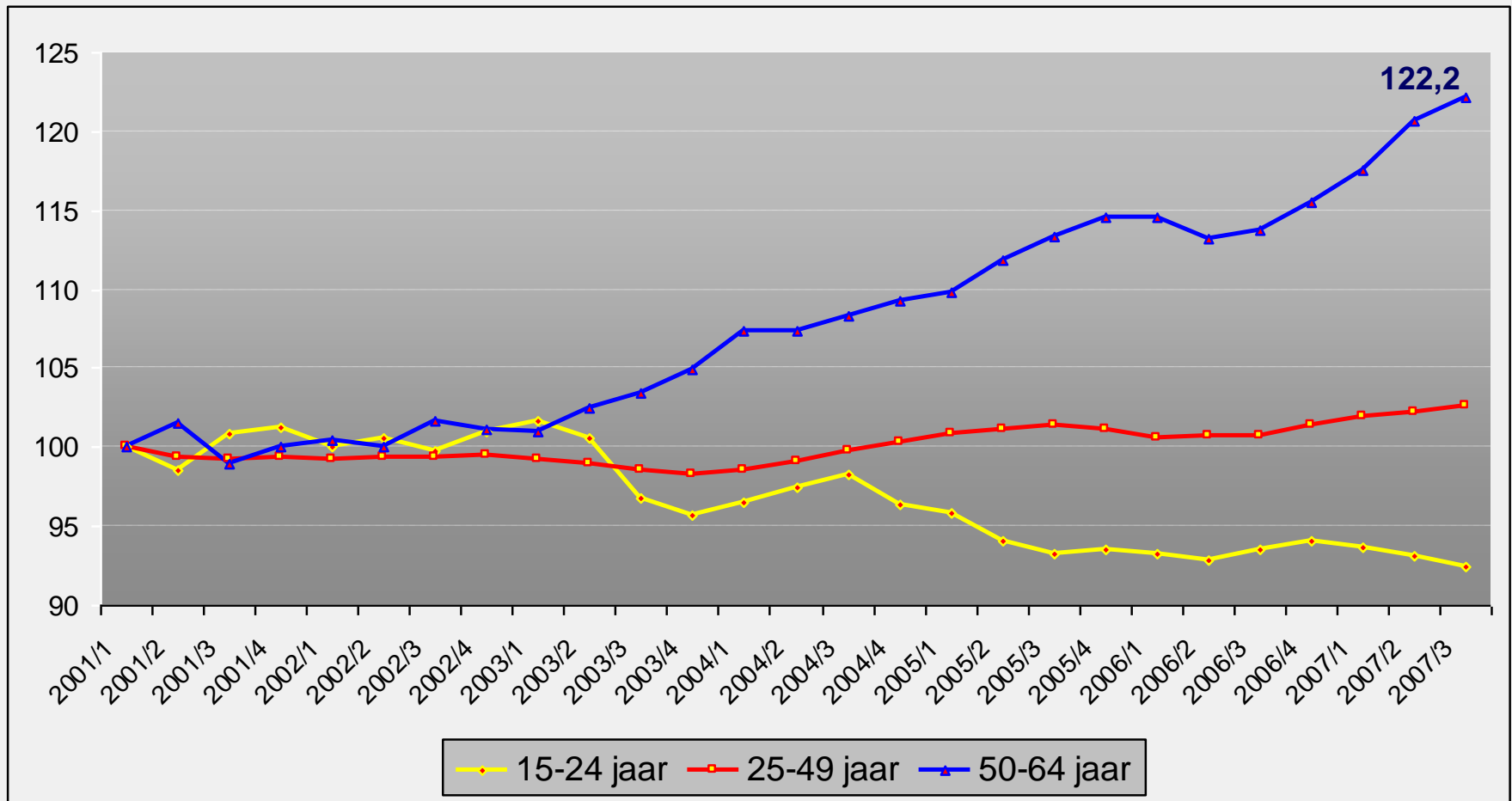
8. Gemiddelde uittredeleeftijd (+)
9. Geplande uittredeleeftijd 50+ (+)
10. 50+ in NWWZ (-)
11. 50+ in uittredestatuten (-)
12. 50+ in (deeltijdse) onderbrekingen (-)

RESULTAAT

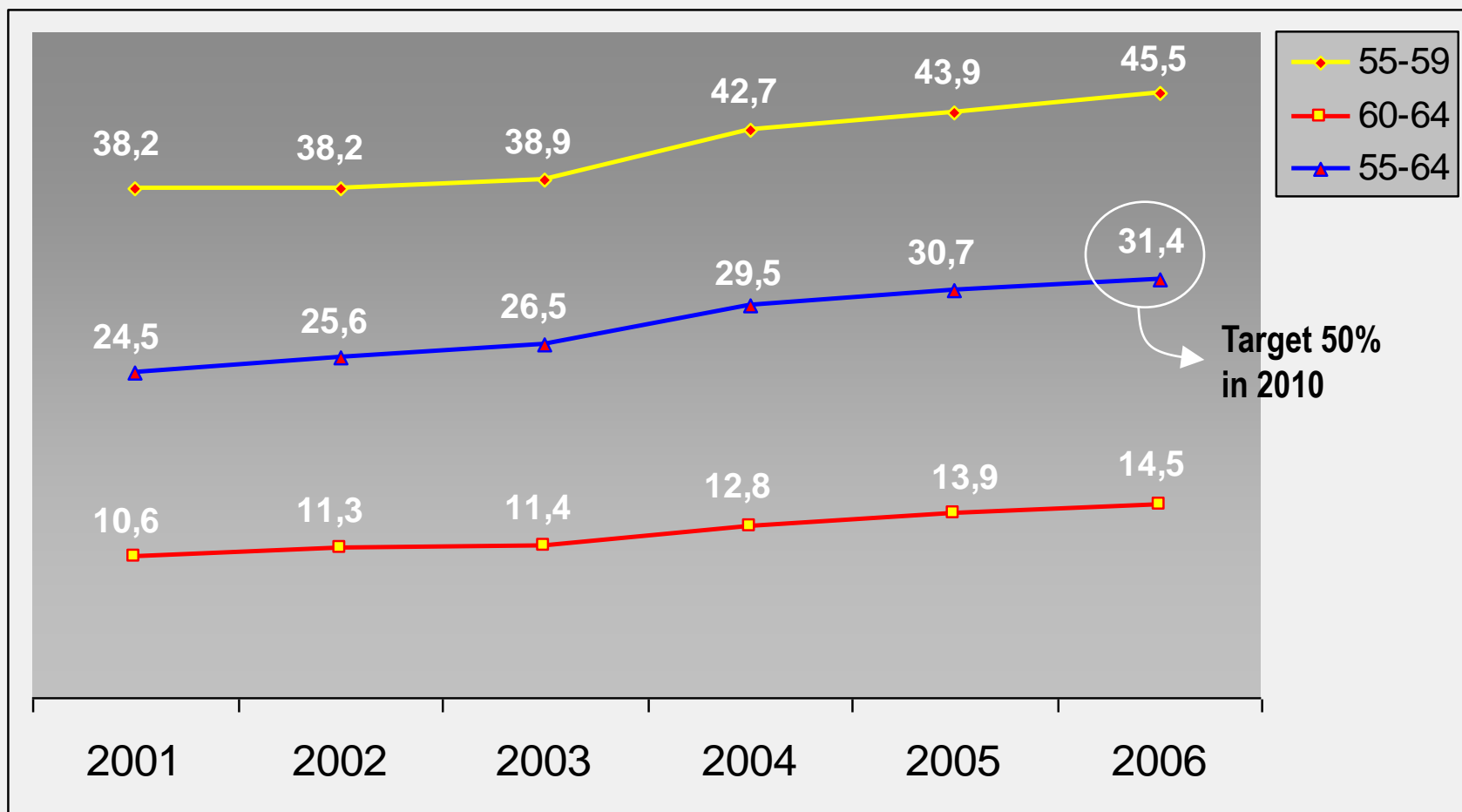


1. De werkzaamheid

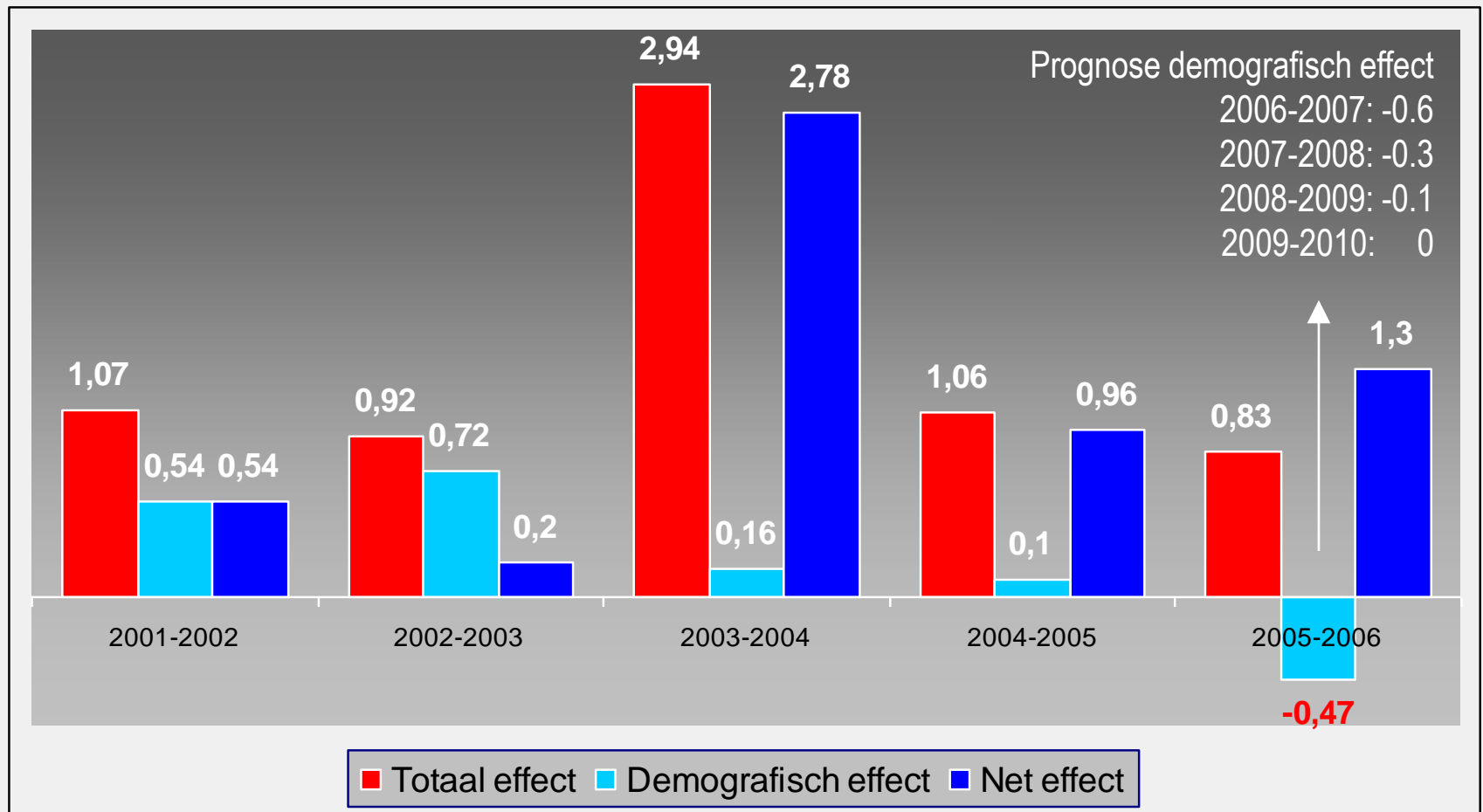
Trendniveau werkzaamheidsgraad per leeftijdscategorie



Evolutie werkzaamheidsgraad 55-64 jaar

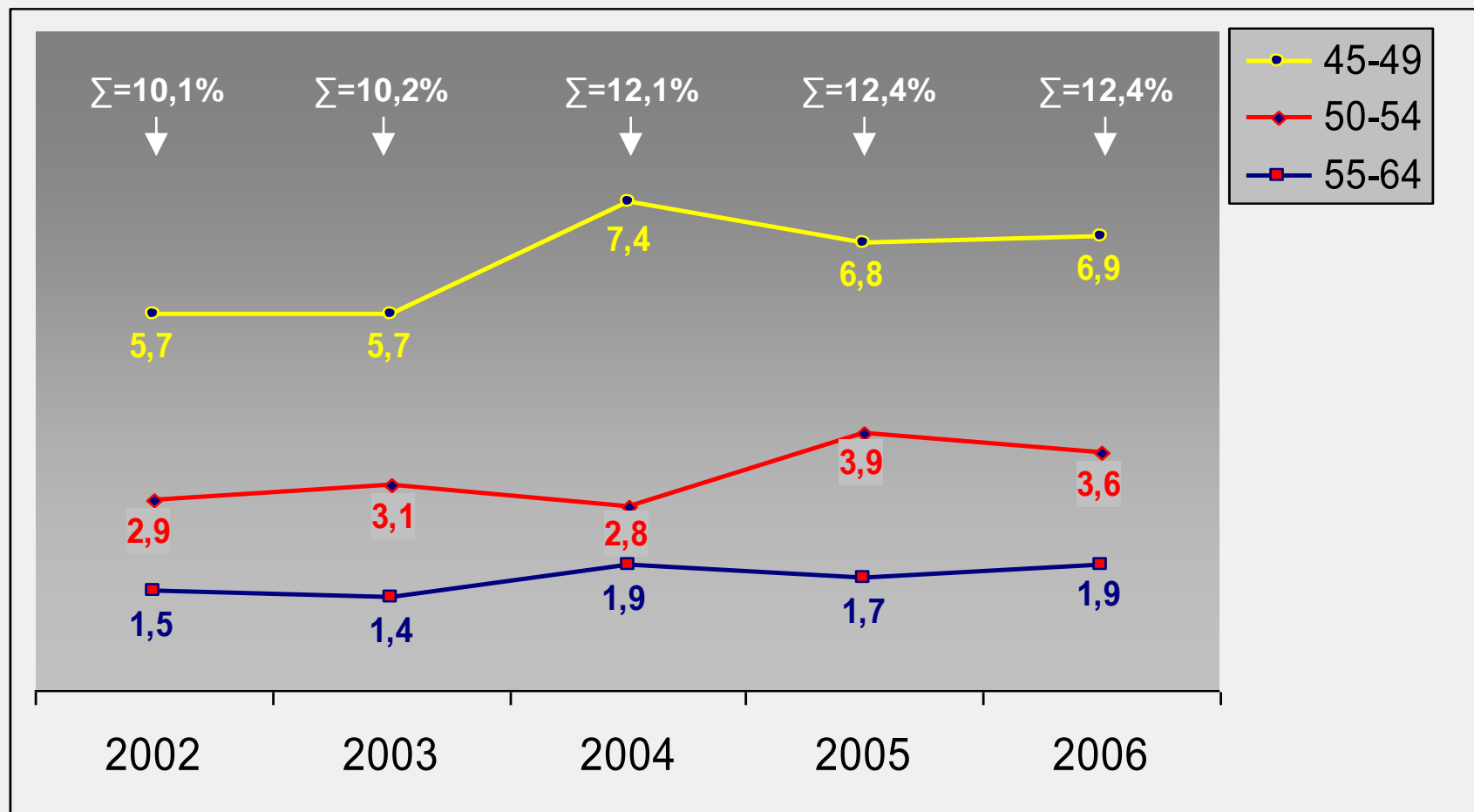


Demografisch effect versus netto-effect (in ppn.)

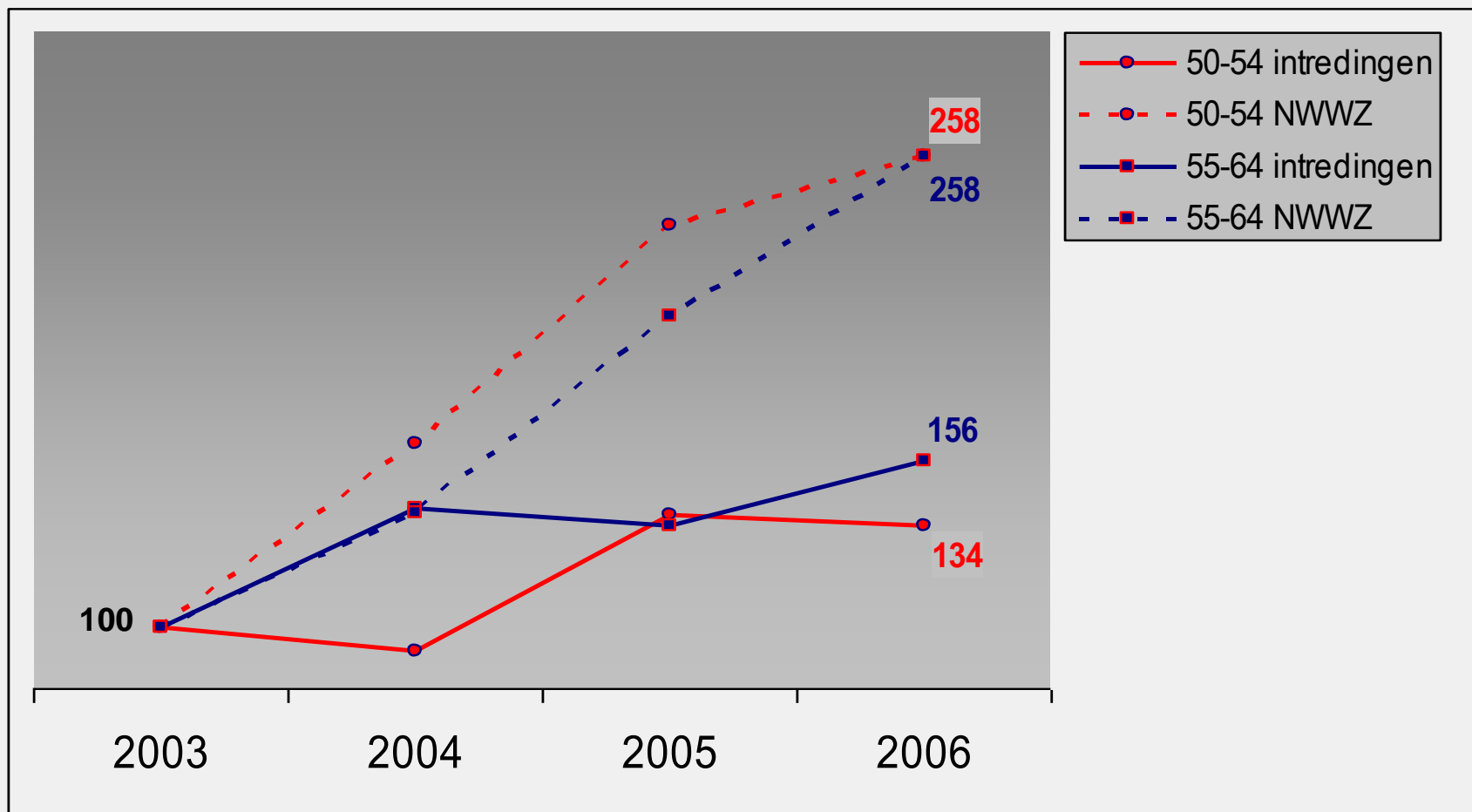


2. Instroom

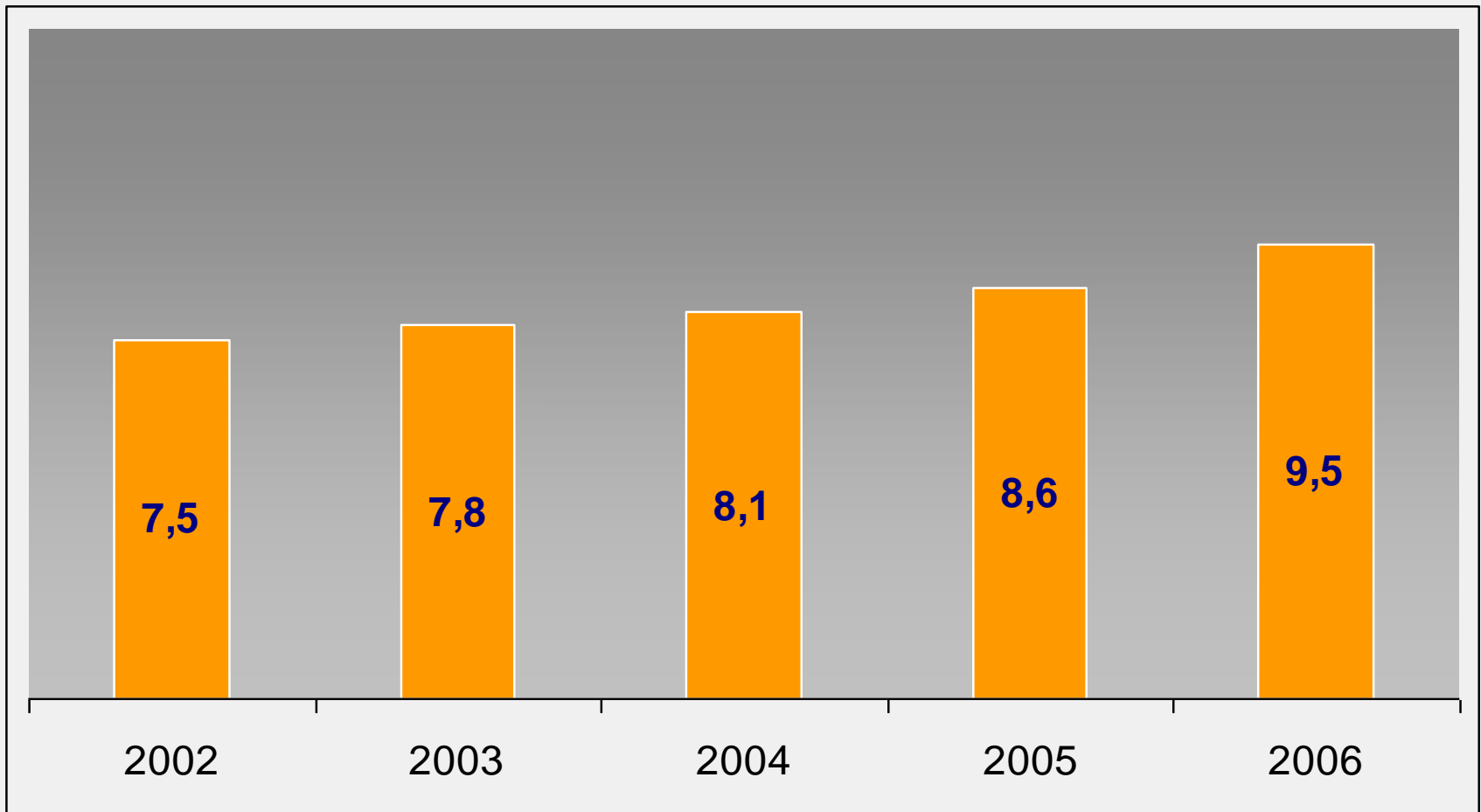
Aandeel ouderen in nieuwe indiensttredingen



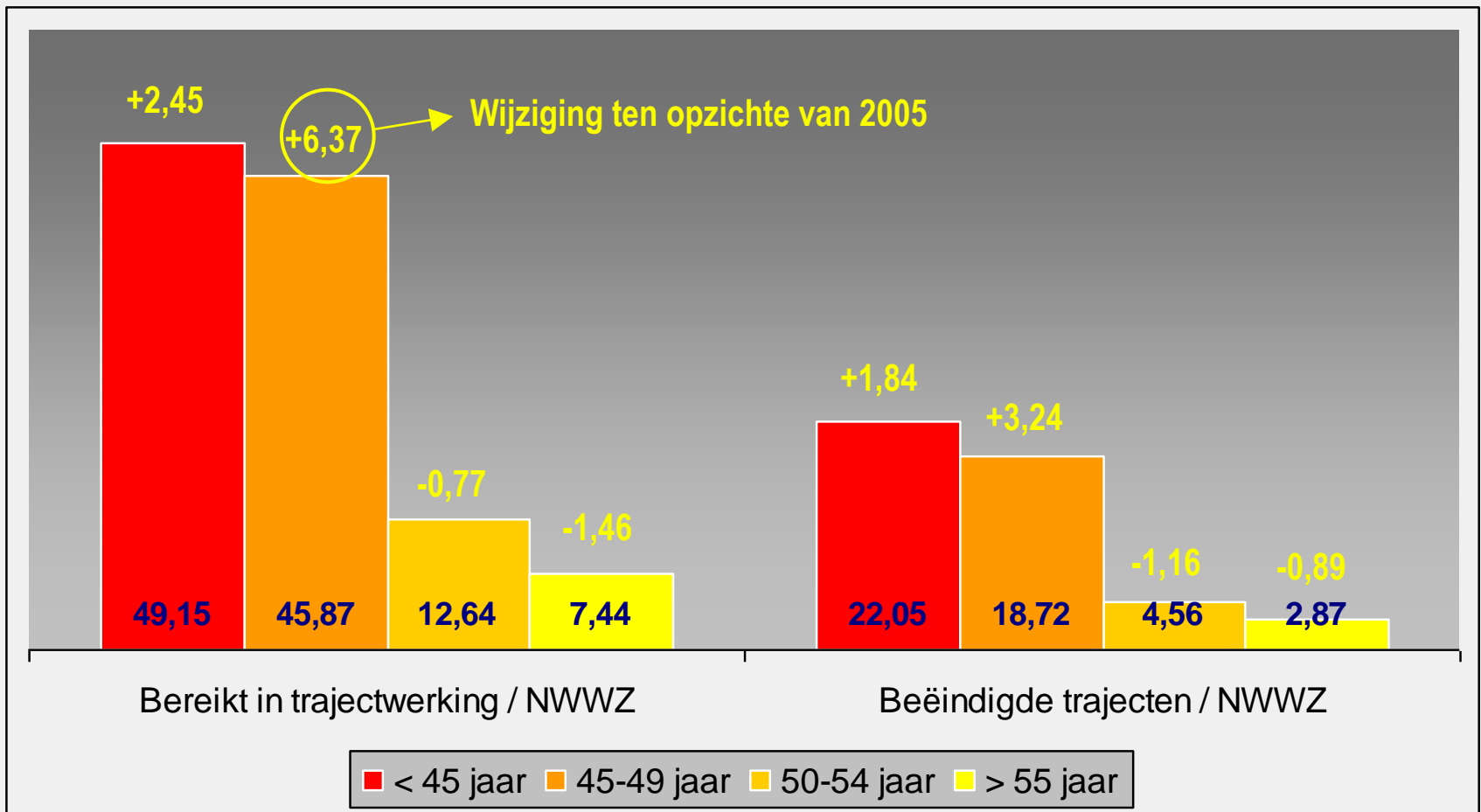
Evolutie intredingen versus evolutie NWWZ



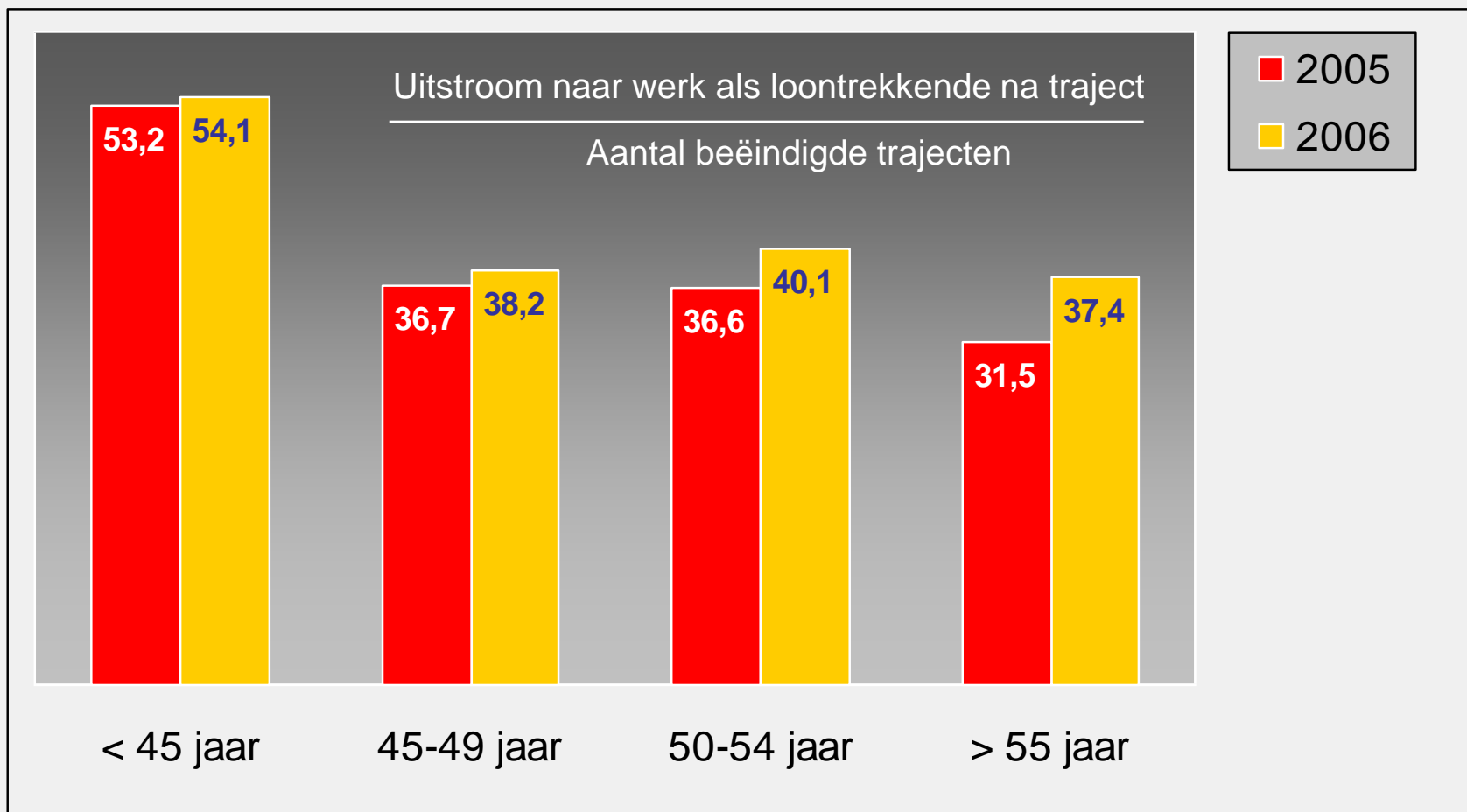
Aandeel 46-plussers bij de uitzendkrachten



NWWZ bereikt met trajectwerking VDAB (2006)

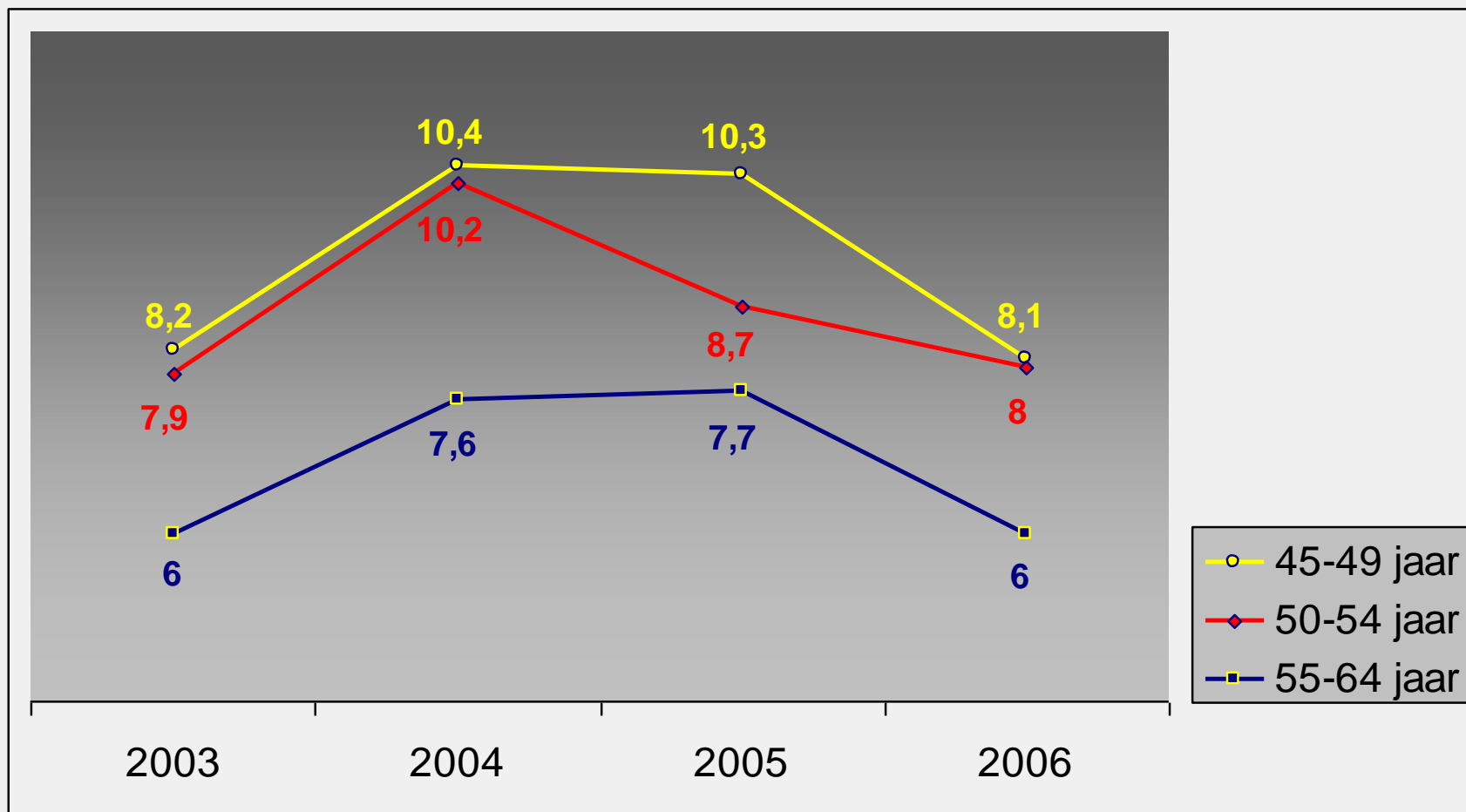


Succesratio trajectwerking

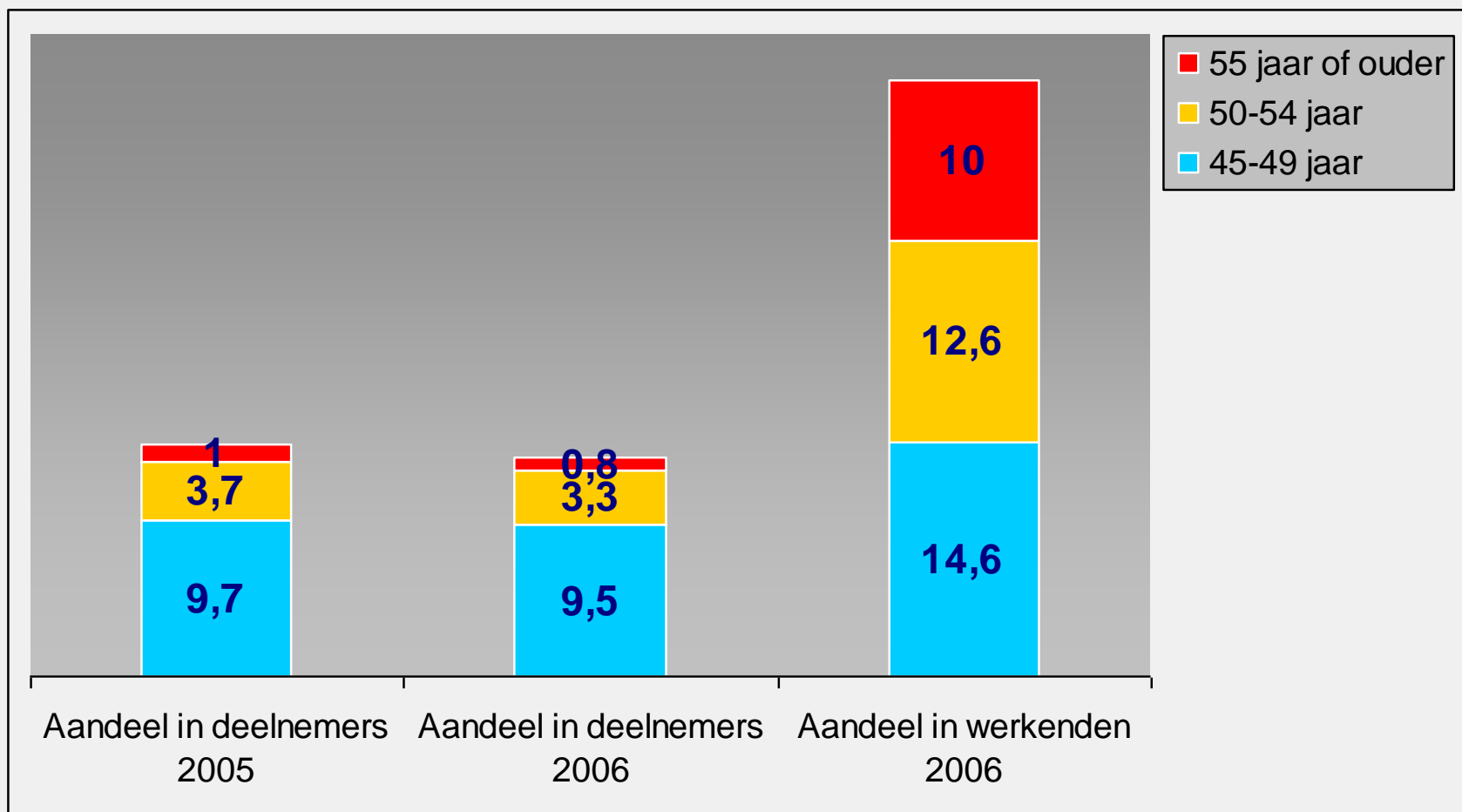


3. Doorstroom

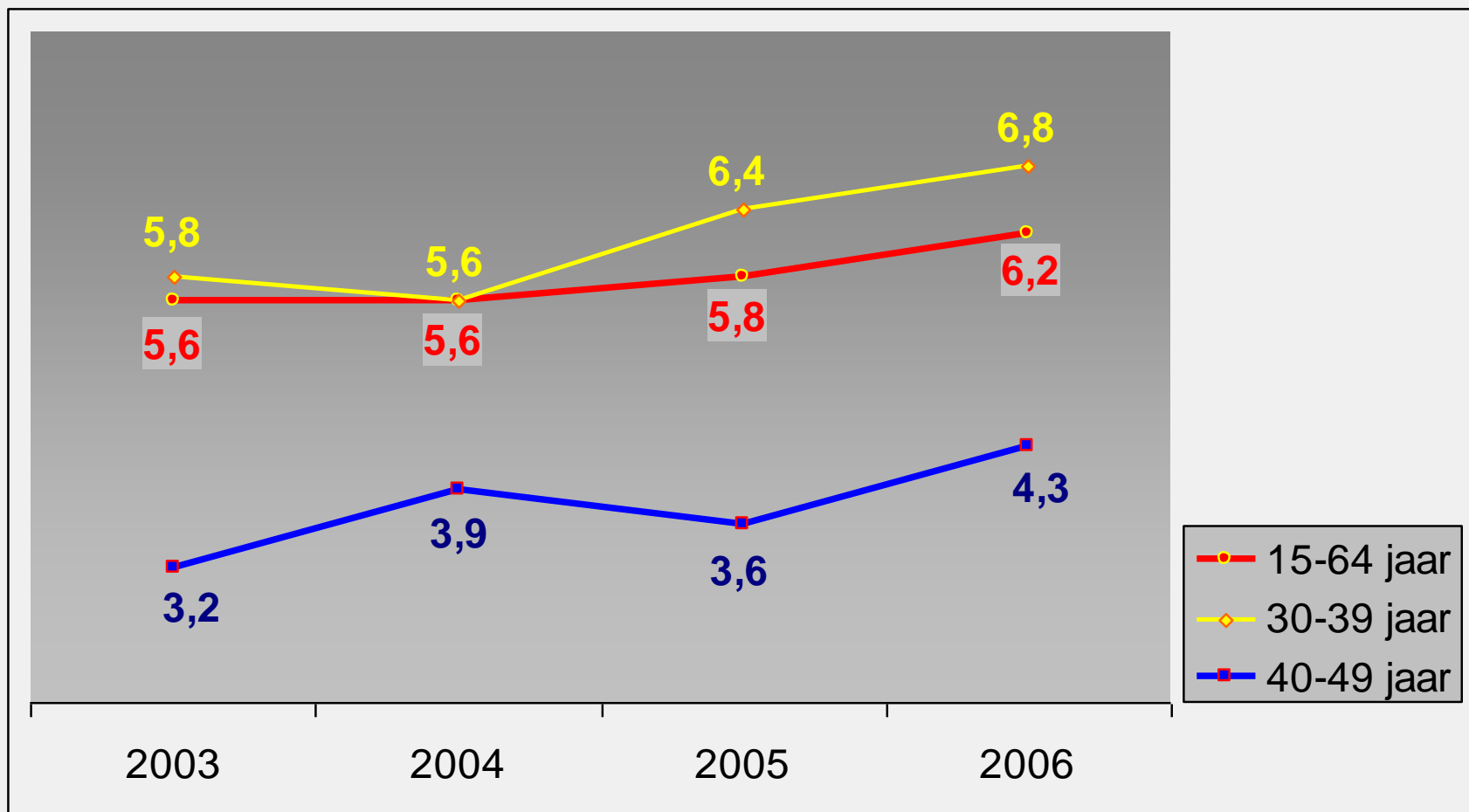
% werkenden dat deelnam aan opleiding, Vlaams Gewest



Leeftijdsverdeling deelnemers loopbaanbegeleiding VDAB

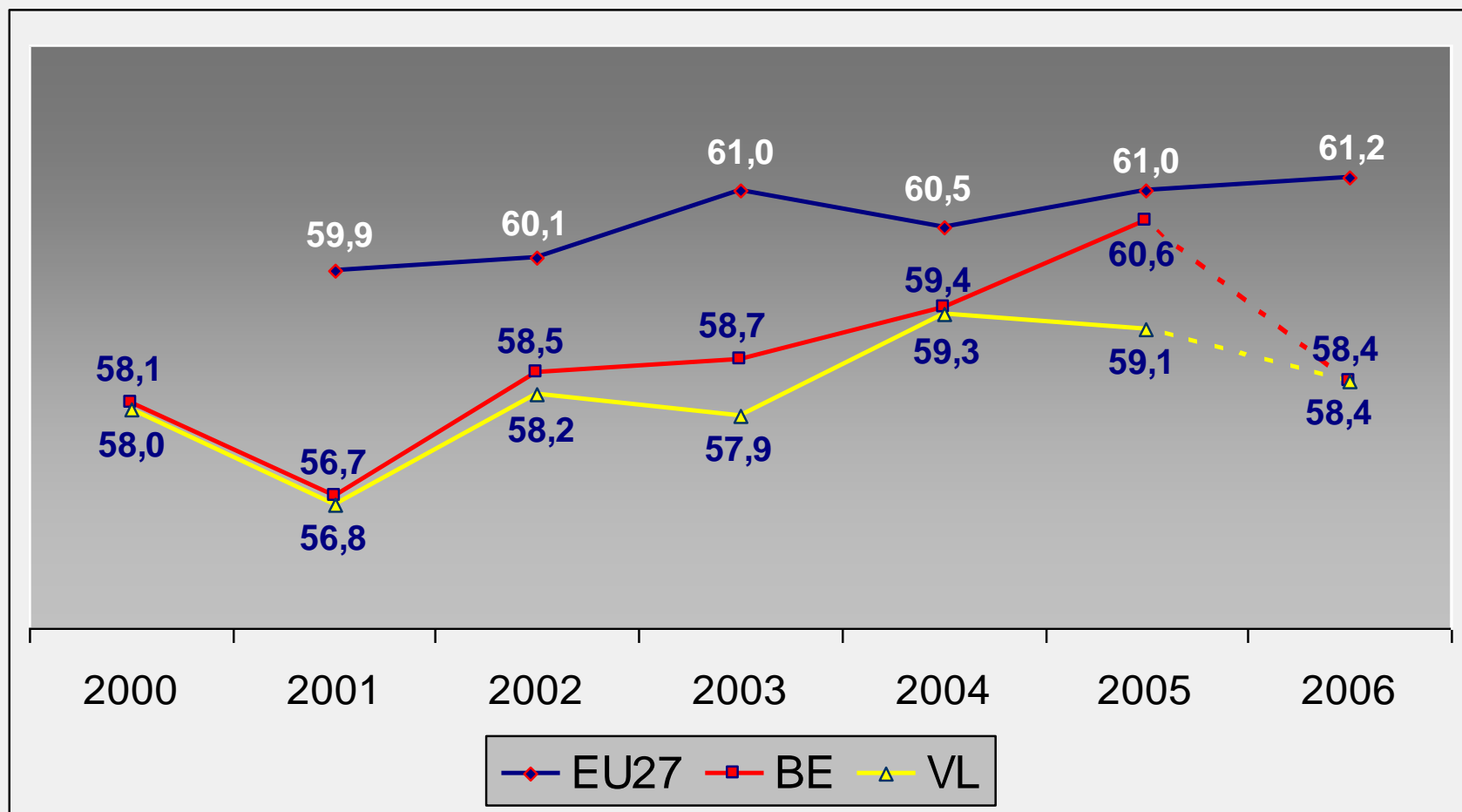


Jobmobiliteitsgraad naar leeftijd, Vlaams Gewest

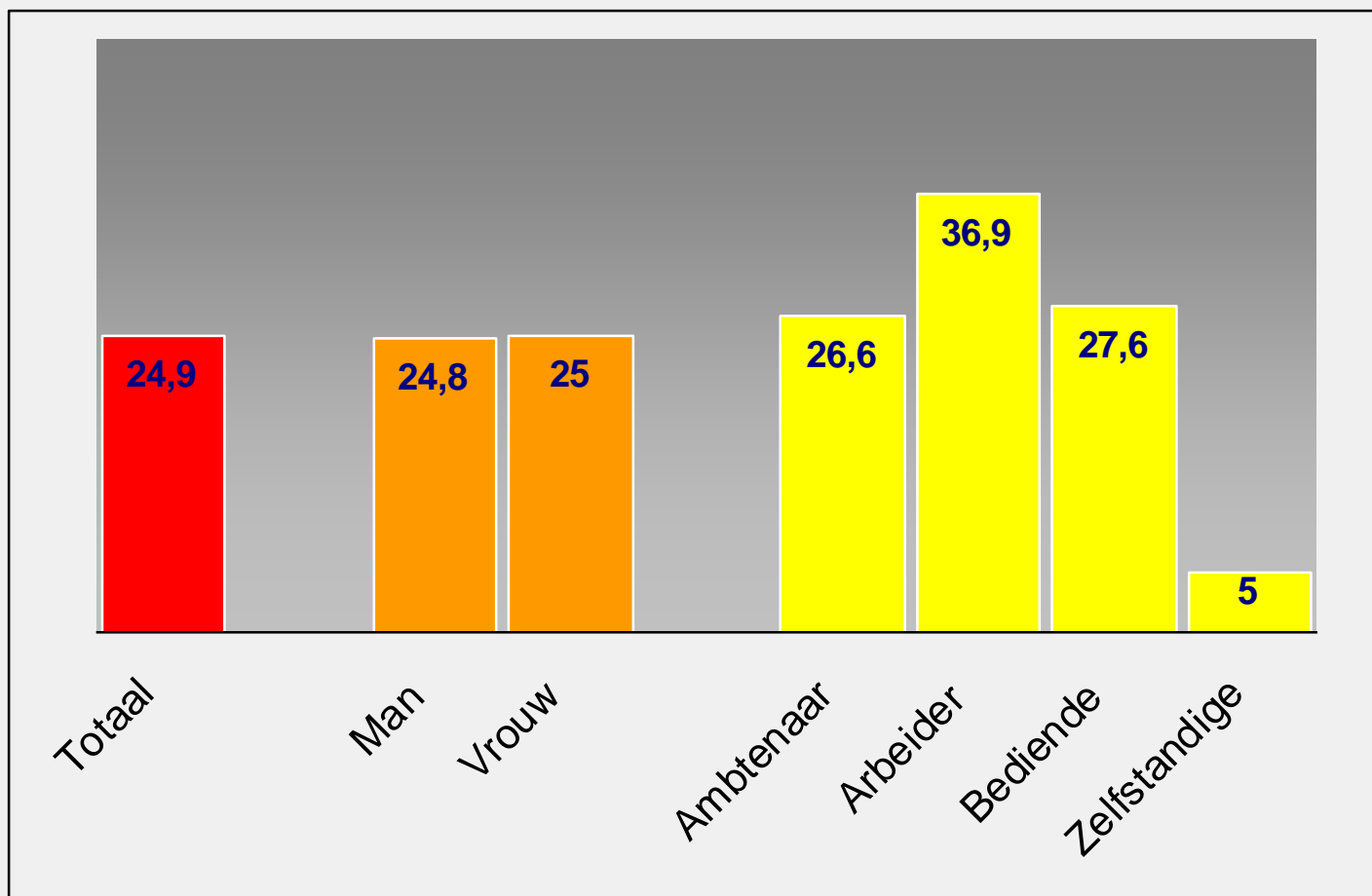


4. Uitstroom

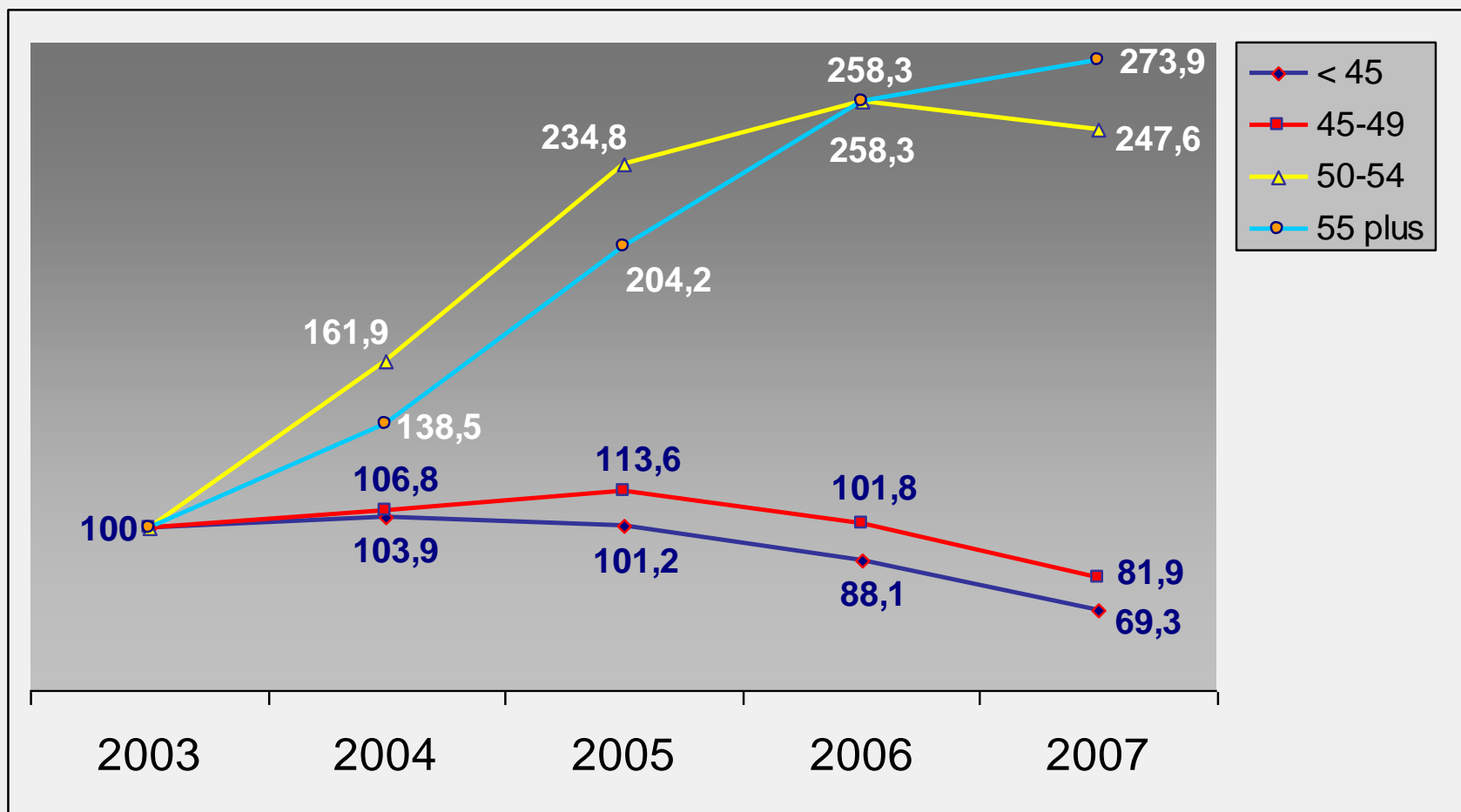
Gemiddelde uittredeleeftijd



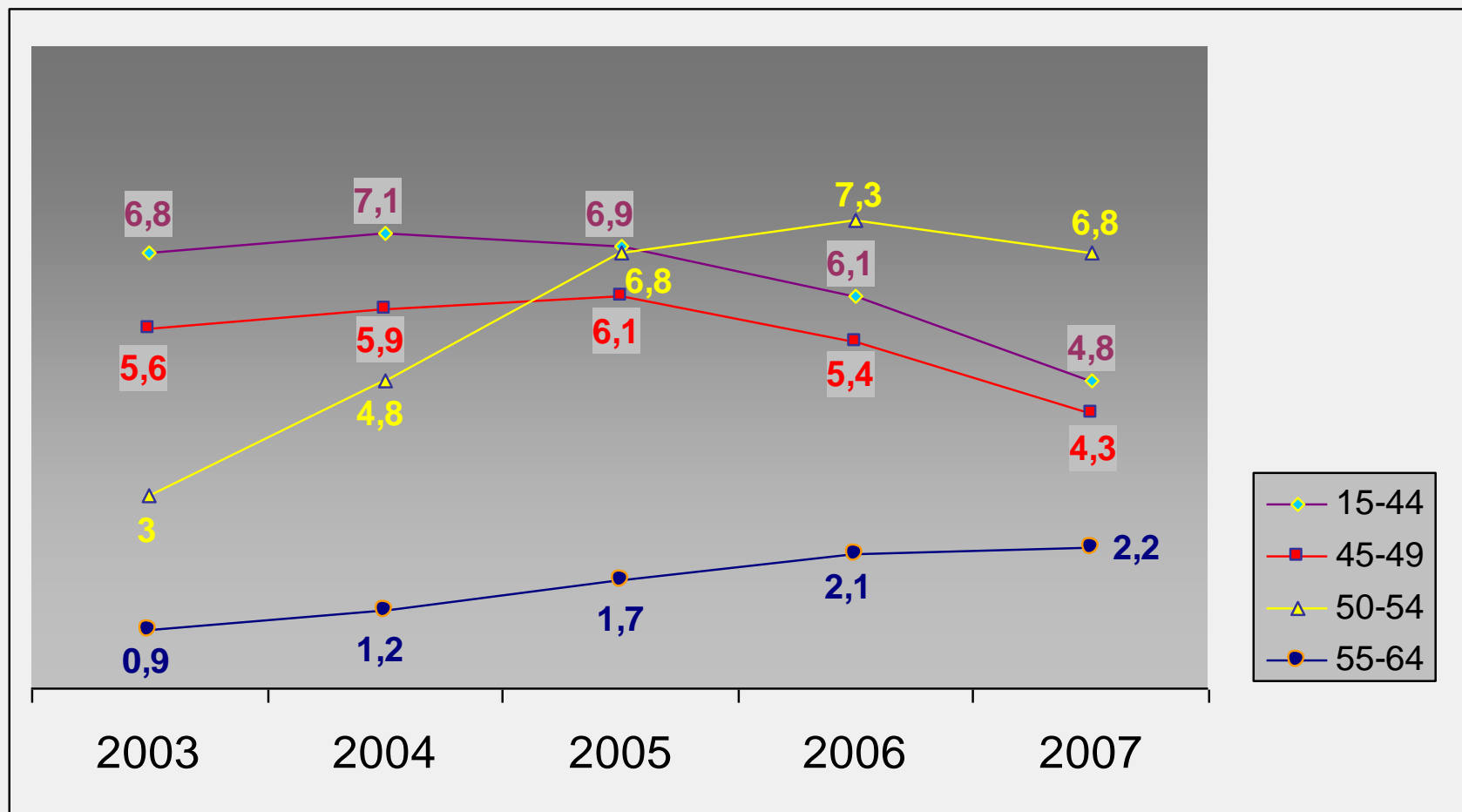
Aandeel werkenden (50 plus) dat voor 60 plant te stoppen



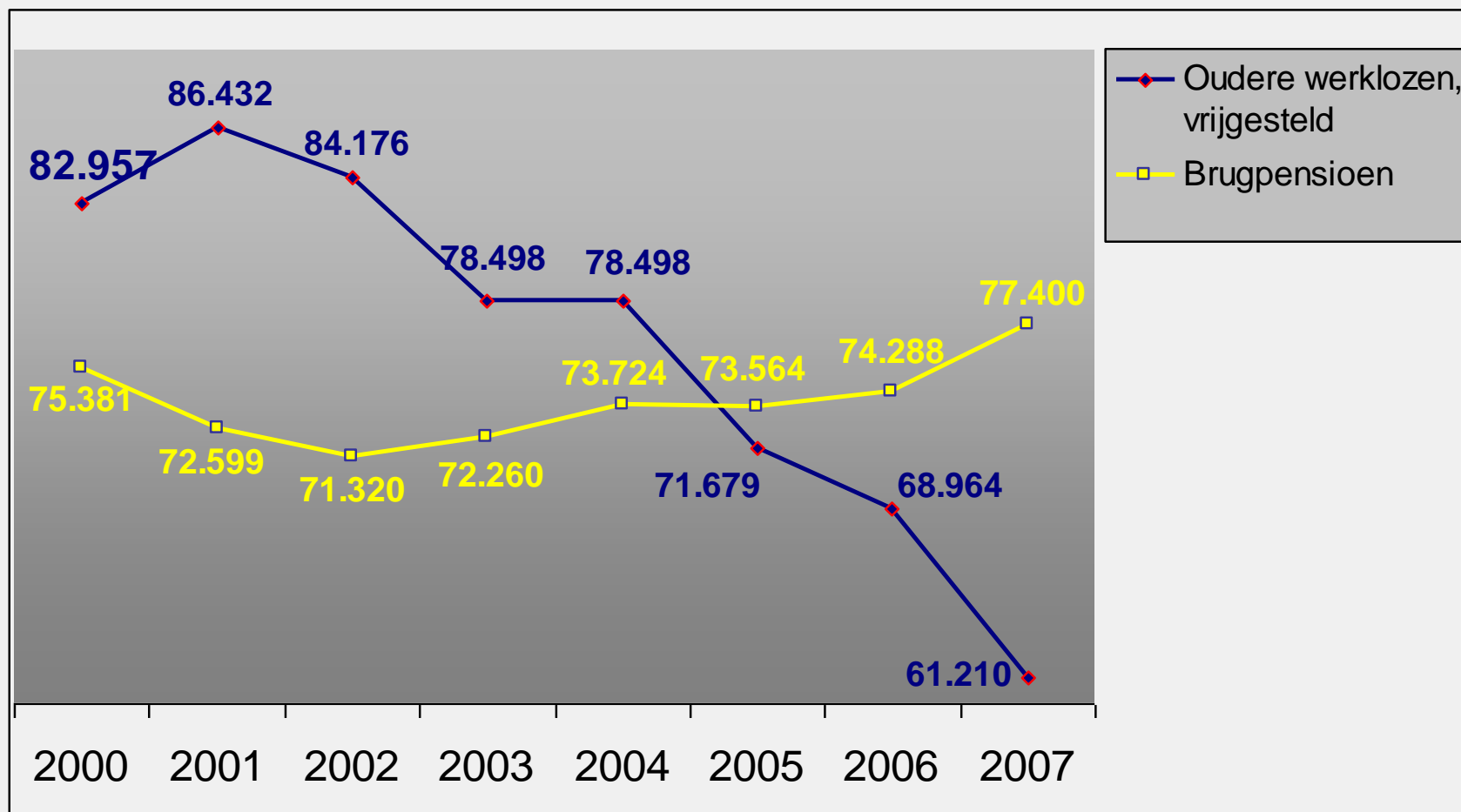
Evolutie NWWZ per leeftijdscategorie



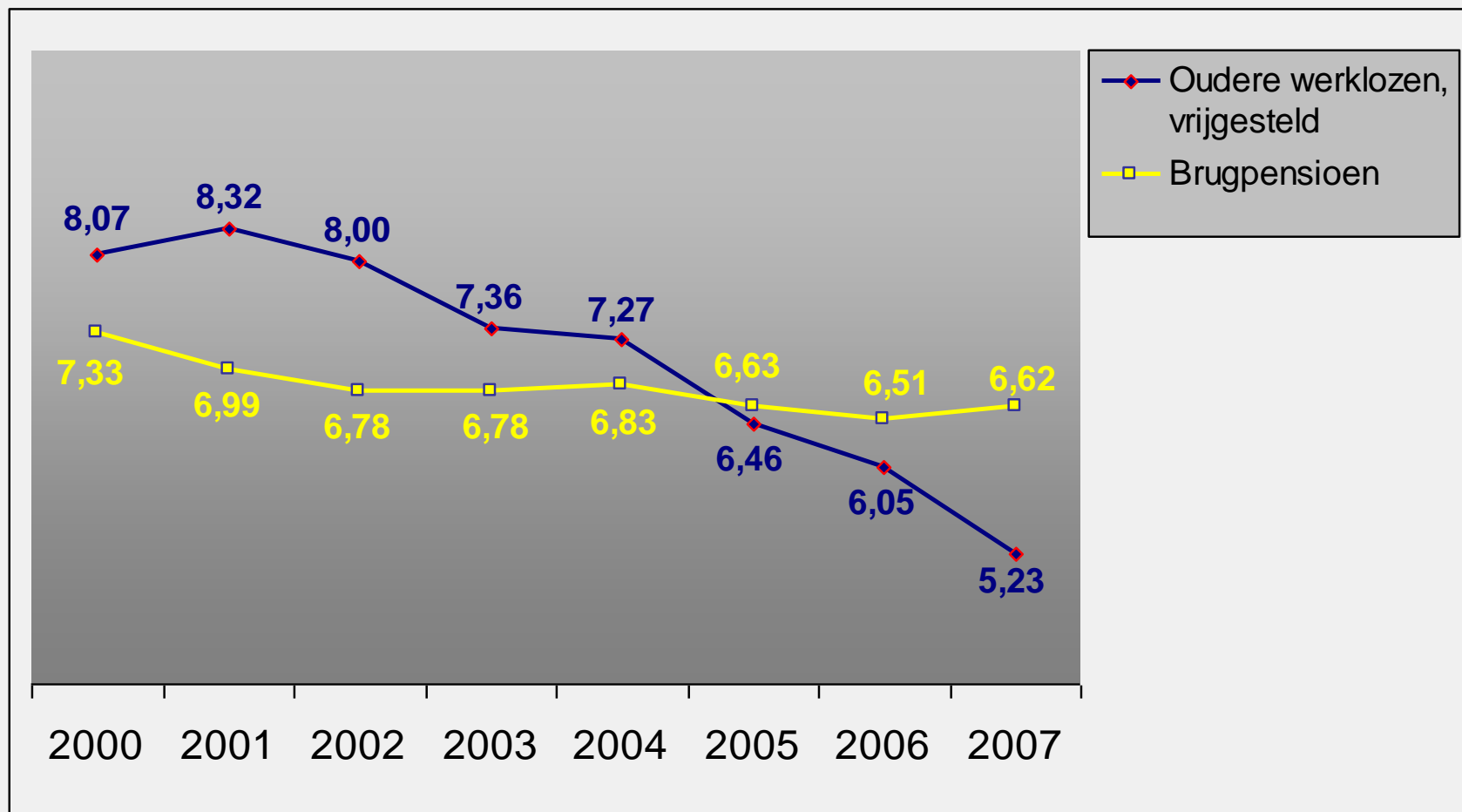
Aandeel NWWZ in bevolking op arbeidsleeftijd



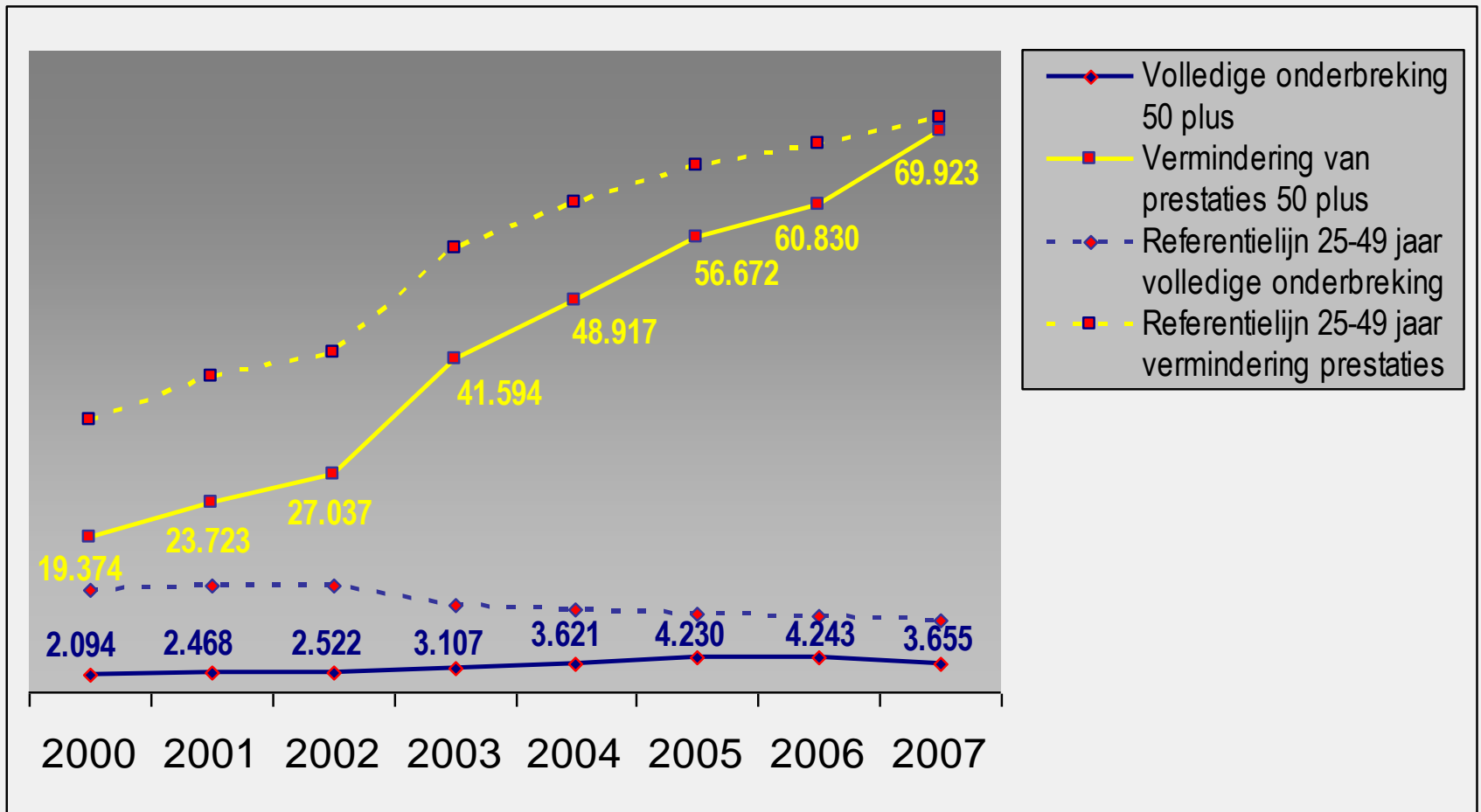
Aantal 50plussers in uittredestatuten



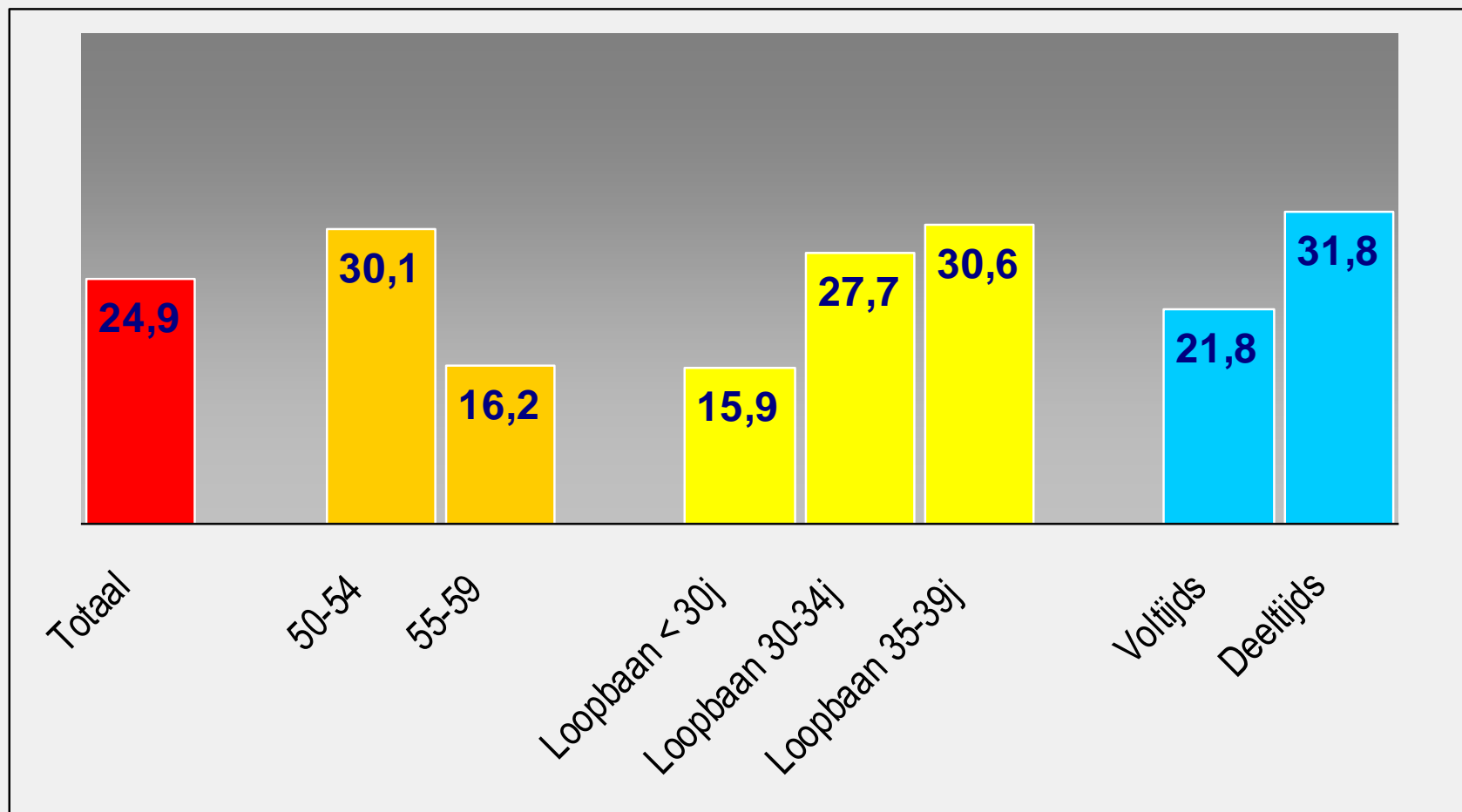
50plussers in uittredestatuten (% van populatie)



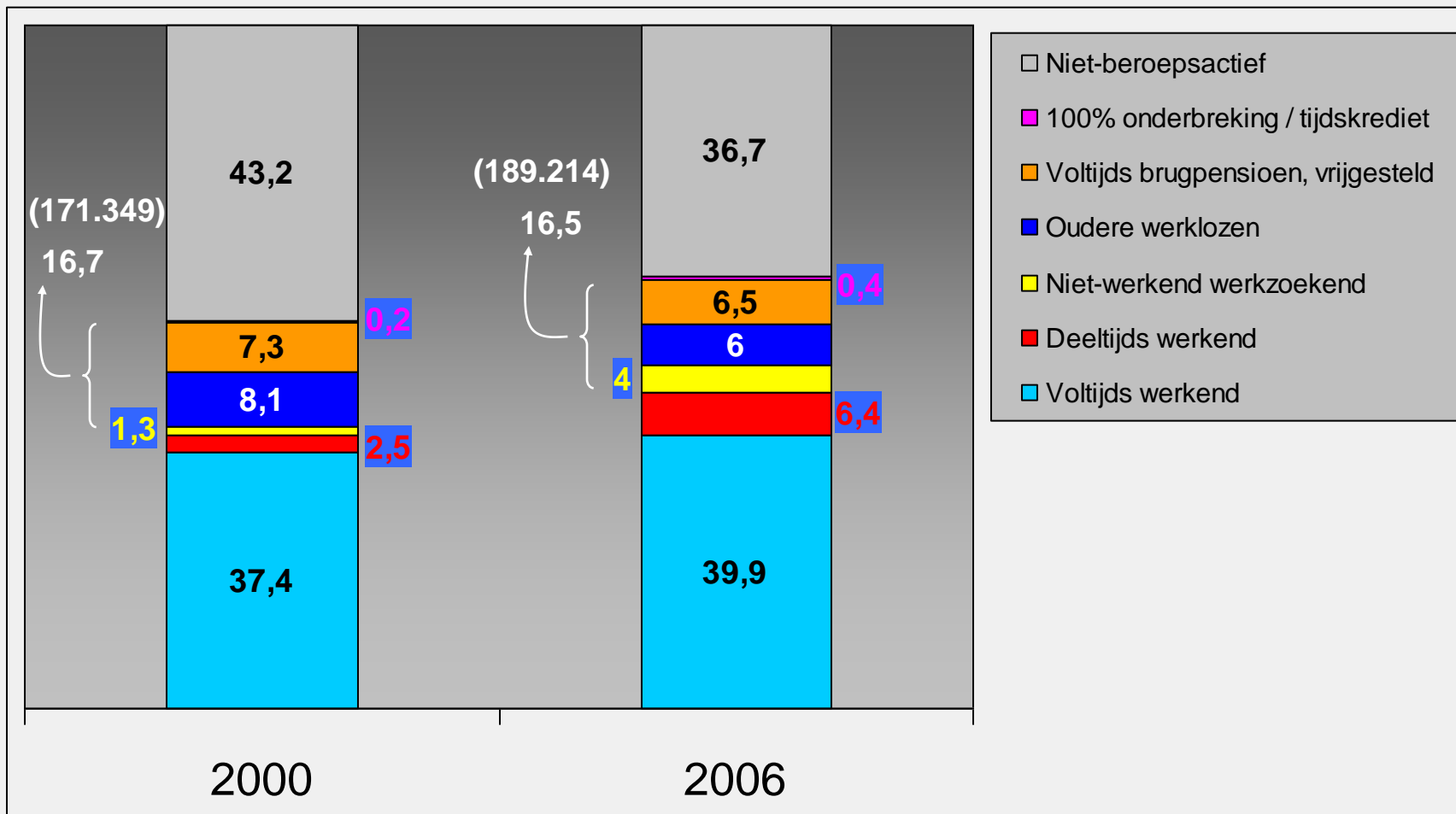
Onderbreking / vermindering prestaties bij 50plussers



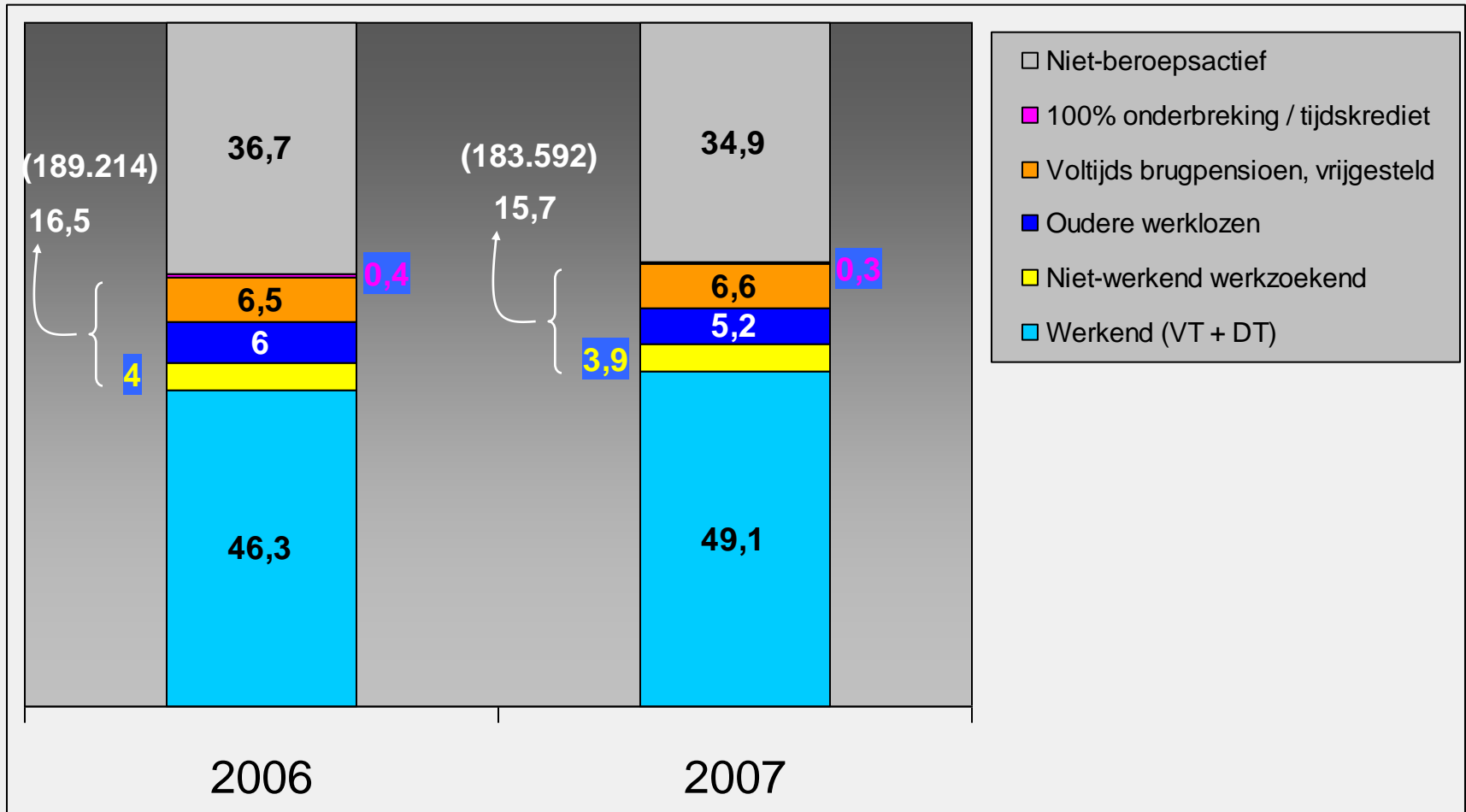
Aandeel werkenden (50 plus) dat voor 60 plant te stoppen



'Breakdown' van de populatie 50-plus, 2000 versus 2006



'Breakdown' van de populatie 50-plus, 2006 versus 2007



Steunpunt WSE

- Vergrijzing + ontgroening → structurele knelpunten
- Demografie zet rem op toename werkzaamheidsgraad
- Aanwervingen 50+ komen nauwelijks op gang
- Potentiële brugfunctie uitzendarbeid
- Trajectwerking bereikt doelgroep 50+ nauwelijks
- Investeringsbereidheid staat 'in achteruit'
- Jobmobiliteit blijft laag
- Gemiddelde uittredeleeftijd plafonneert
- Geplande gemiddelde uittredeleeftijd stemt hoopvol
- Aandeel 50+ in uittredestatuten krimpt erg traag (communicerende vaten)
- Sterke toename van deeltijdformules vraagt naar effectschatting



Steunpunt Werk en Sociale Economie

Parkstraat 45 bus 5303
3000 Leuven
T: + 32(0)16 32 32 39

steunpuntwse@econ.kuleuven.be
www.steunpuntwse.be