



# Vergrijzing in de sectoren.

Waar is de nood aan vervanging het hoogst?

Boie Neefs  
Arbeidsmarktcongres Steunpunt WSE  
7 februari 2013



# Vergrijzing in de sectoren. Waar is de nood aan vervanging het hoogst?

- Algemene opzet
  - Vergrijzing in de sectoren
  - Waar is nood aan vervanging het hoogst?

Tussendoor:

Nagaan potentiële effecten van beleidshervormingen voor het verhogen van de uittredeleeftijd

- Benodigdheden
  - Consistente tijdreeks op sectorniveau (2005-2010)
  - Methodologie voor projecties (2010-2015)

# Consistente tijdreeks

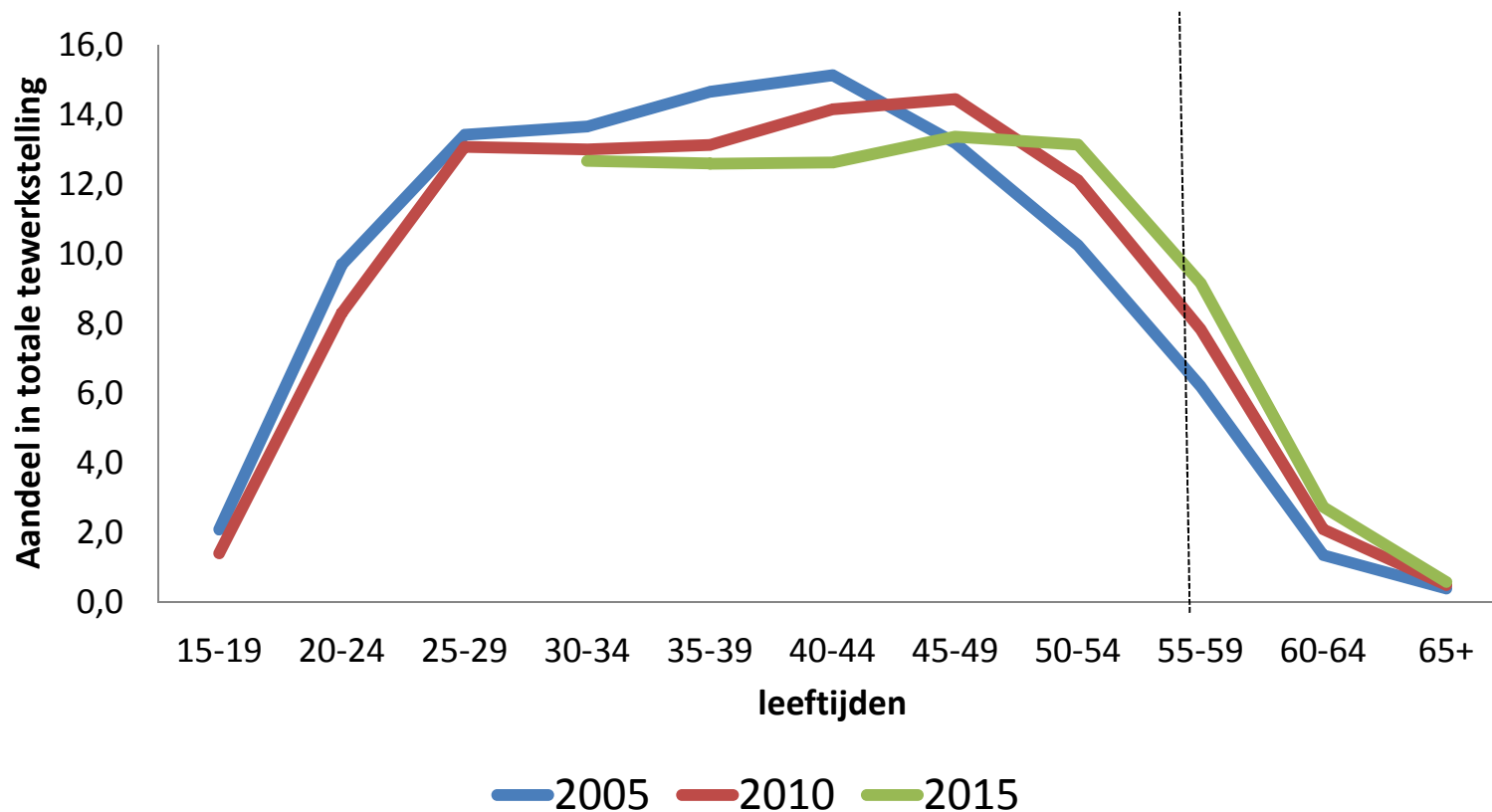
- RSZ
- Data naar vestigingsplaats ipv woonplaats (gedecentraliseerde cijfers)
  - vervangingsvraag situeert zich op niveau van vestiging
- Eengemaakte tijdreeks 2005-2010
  - Breuken weggewerkt:
    - Nace-conversie (2008)
    - Herindeling dienstenchequesectoren (2010)

# Methodologie voor projecties

- Projecties totale tewerkstelling
  - Historische trend doortrekken op niveau provincie/sector
- Projecties doorstroom per leeftijdsjaar
  - Cohortcomponent methode
    - Cohorte op niveau van
    - Sector (NACE2)
    - Provincie
    - Leeftijdsjaar

# Vergrijzing in de sectoren

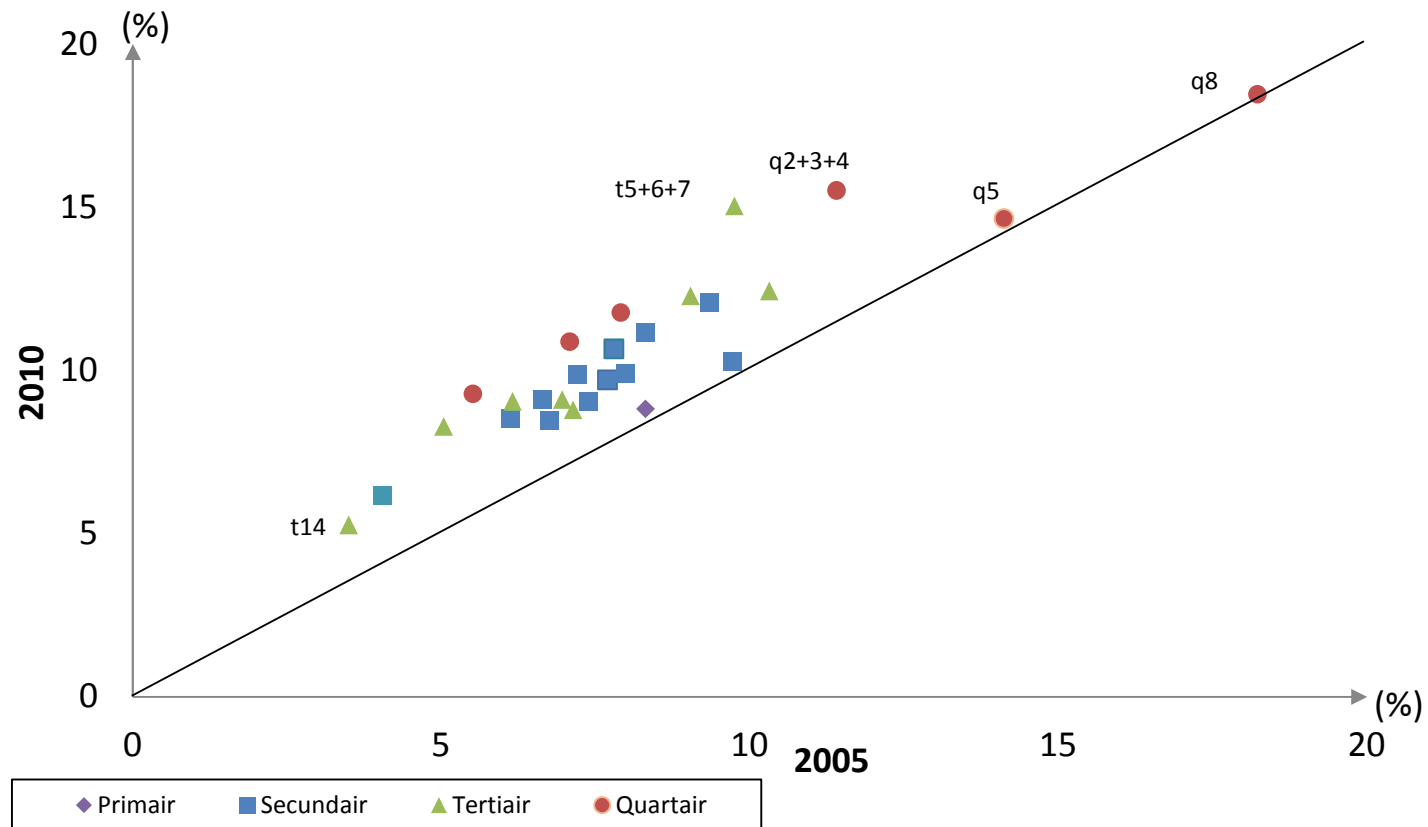
Evolutie leeftijdsverdeling RSZ-werknemers (Vlaams Gewest)



Bron: RSZ Gedecentraliseerd (Bewerking Steunpunt WSE)

# Vergrijzing in de sectoren

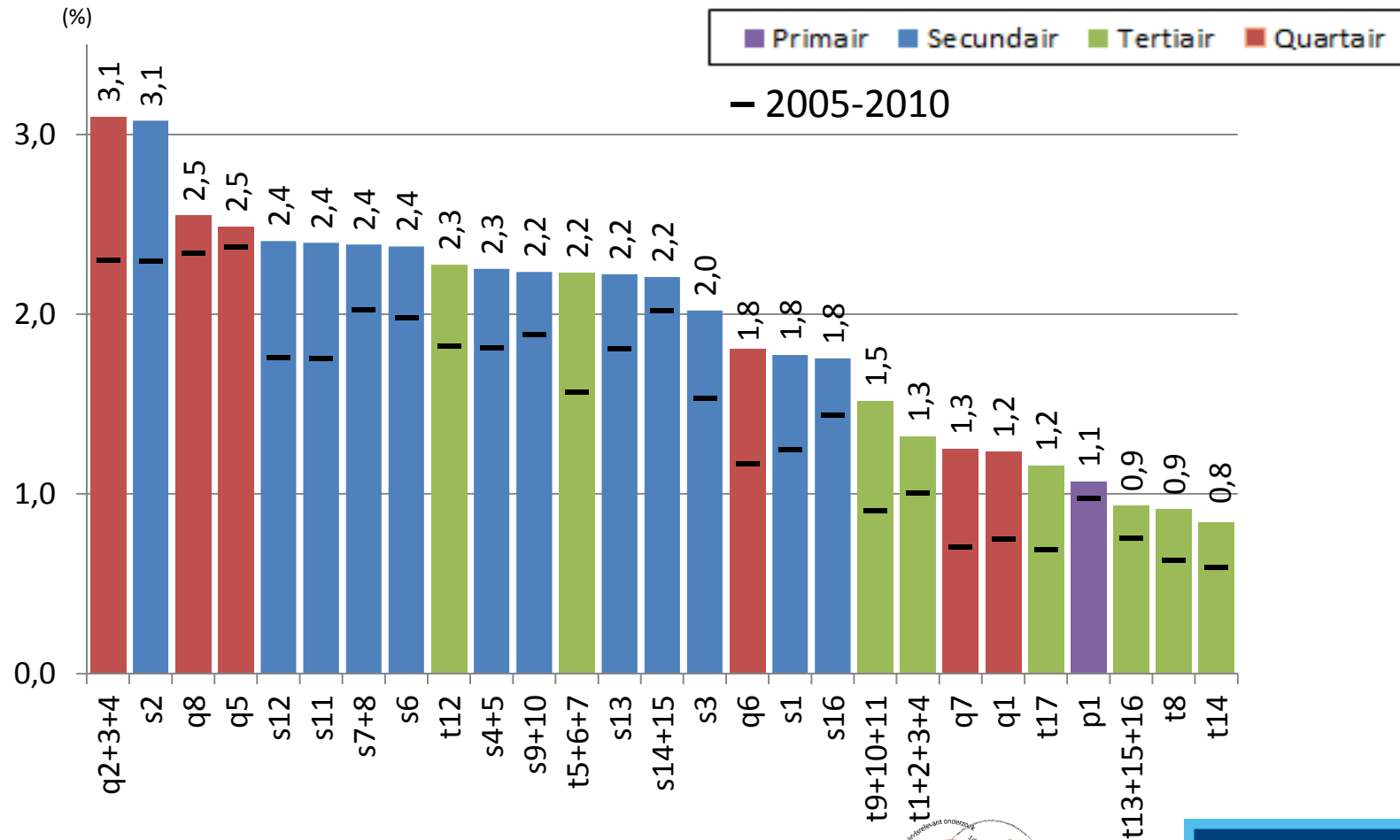
Sectoren volgens percentage 55-plussers in 2005 en 2010



Bron: RSZ Gedecentraliseerd (Bewerking Steunpunt WSE)

# Vergrijzing in de sectoren

Procentuele uitstroom van 55-plussers (projectie 2010-2015)



Bron: RSZ Gedecentraliseerd (Bewerking Steunpunt WSE)



# Vergrijzing in de sectoren

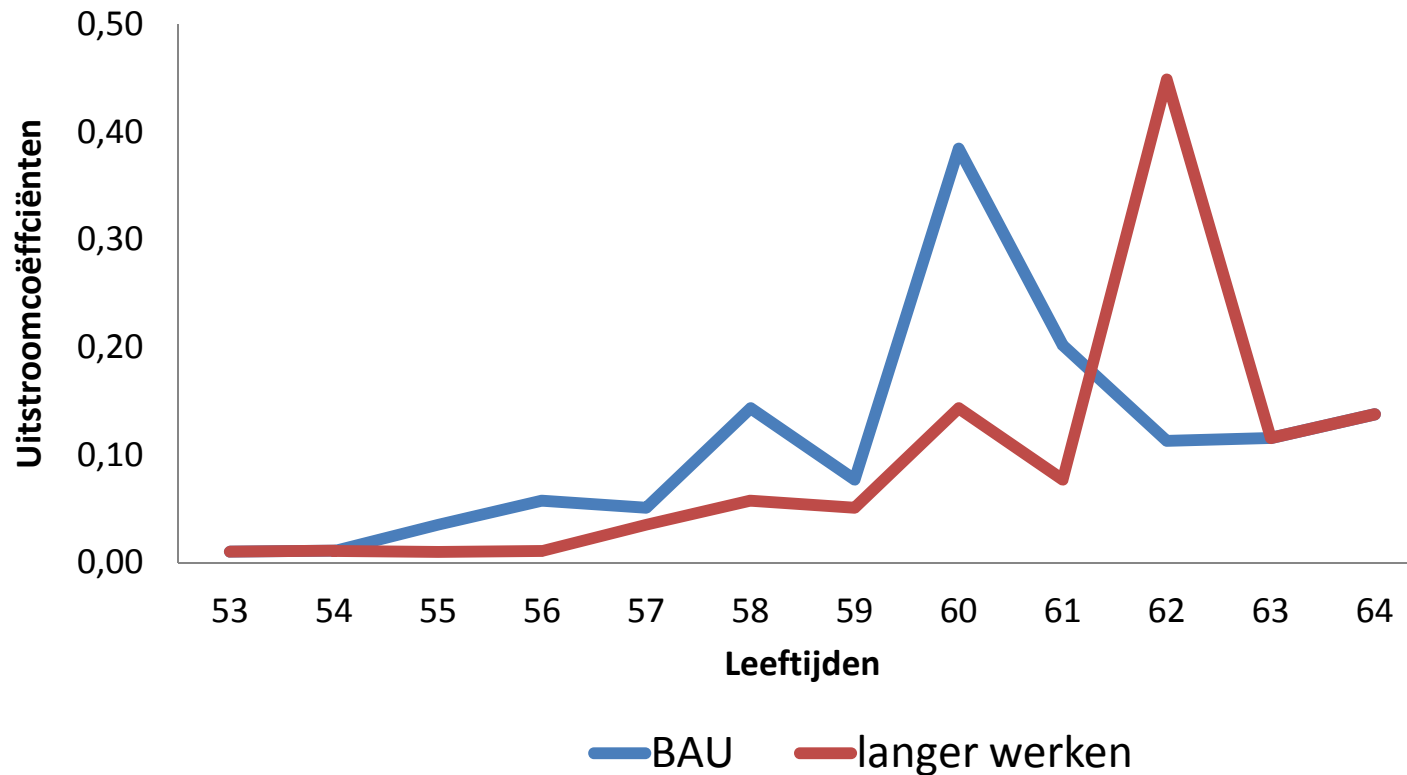
Twee scenario's voor uitstroom 2010-2015:

- Voorgaand scenario: BAU (business as usual)
  - uittredepatronen van 2005-2010 zetten zich door in 2010-2015
- Alternatief scenario: 'langer werken'
  - uittredepatronen van 55-plussers worden twee jaar opgeschoven



# Vergrijzing in de sectoren

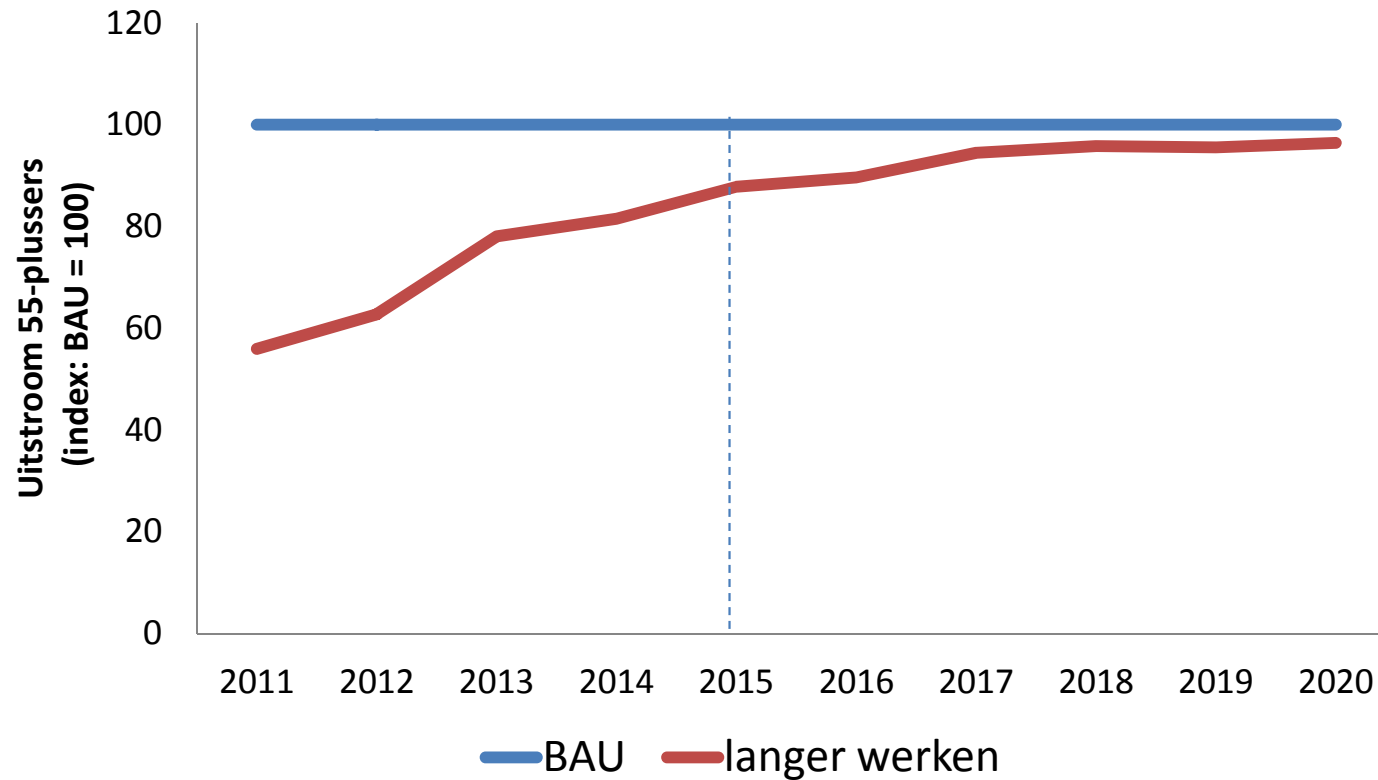
'Langer werken' scenario: Opschuiven uittredepatronen



Bron: RSZ Gedecentraliseerd (Bewerking Steunpunt WSE)

# Vergrijzing in de sectoren

Projectie van de jaarlijkse uitstroom van 55-plussers volgens de twee scenario's



Bron: RSZ Gedecentraliseerd (Bewerking Steunpunt WSE)

# Vergrijzing in de sectoren

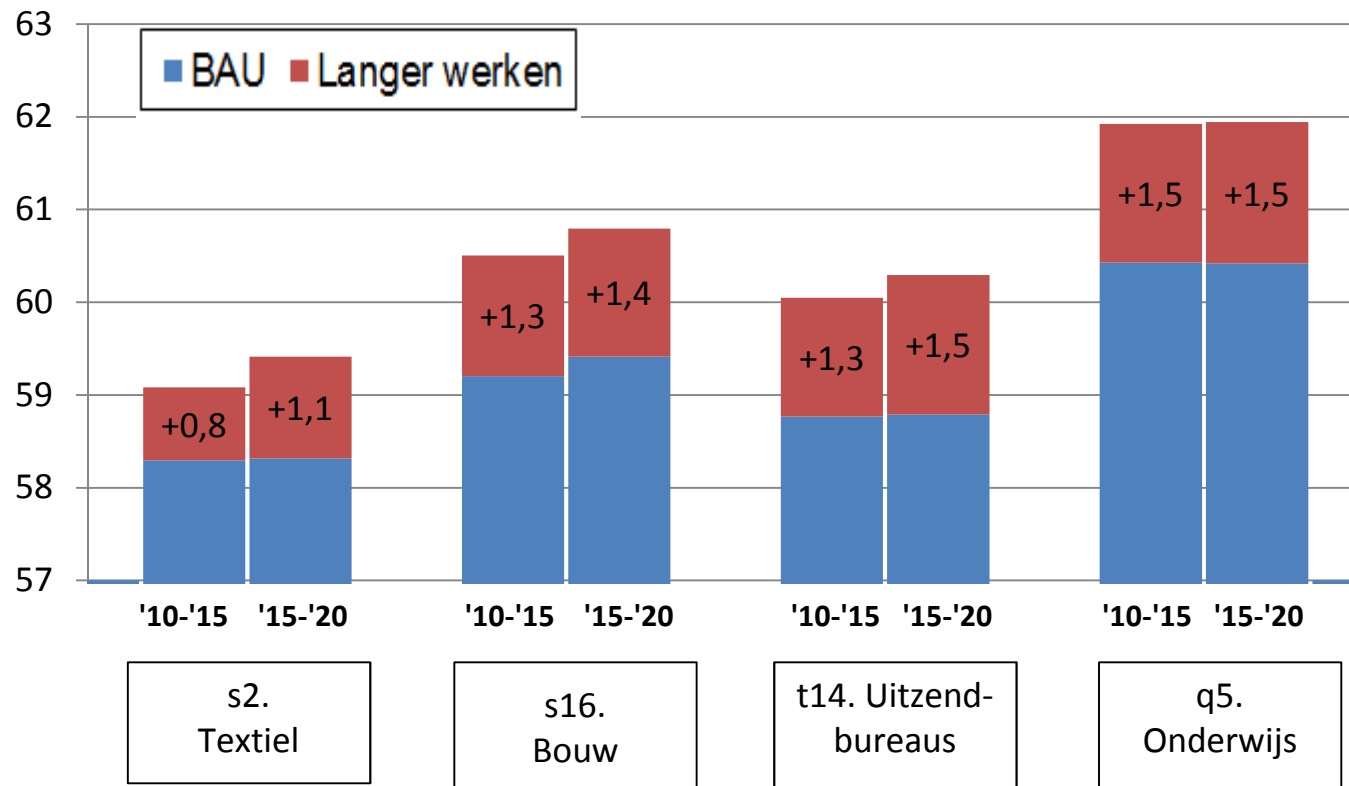
Uitstroom 55+ volgens de twee scenario's

		'05-'10	'10-'15		'15-'20	
			BAU	Langer werken	BAU	Langer werken
		(%)	(%)	(%)	(%)	(%)
s2	Textiel en kleding	2,3	3,1	2,4	3,9	4,0
s16	Bouw	1,4	1,8	1,3	1,9	1,8
t14	Uitzendbureaus en arbeidsbemiddeling	0,6	0,8	0,6	1,1	1,0
q5	Onderwijs	2,4	2,5	1,7	2,5	2,5

Bron: RSZ Gedecentraliseerd (Bewerking Steunpunt WSE)

# Vergrijzing in de sectoren

Gemiddelde uittredeleeftijd volgens de twee scenario's



Bron: RSZ Gedecentraliseerd (Bewerking Steunpunt WSE)

# Waar is nood aan vervanging het hoogst?

Totale aanwervingsbehoefte telt twee componenten:

- **Vervangingsvraag**
  - Aanwervingsbehoefte door uitstroom (bvb pensionering, jobmobiliteit, ...)
- **Uitbreidingsvraag**
  - Aanwervingsbehoefte door tewerkstellingsgroei

# Waar is nood aan vervanging het hoogst?

## Hoe te berekenen?

- **Vervangingsvraag**
  - In groeisector = uitstroom
  - In krimpsector = uitstroom – tewerkstellingskrimp
- **Uitbreidingsvraag**
  - In groeisector = Tewerkstellingsgroei
  - In krimpsector = 0
- **Totale vraag (Totale aanwervingsbehoefte)**
  - In groeisector = Vervangingsvraag + uitbreidingsvraag
  - In krimpsector = Vervangingsvraag

# Waar is nood aan vervanging het hoogst?

## Tewerkstellingsgroei/krimp ingebracht in analyse

- Groei/krimp niet toe te kennen aan bepaalde leeftijden (bvb 55+)
- Totale uitstroom bekijken ipv uitstroom 55+
- Niet enkel uitstroom van ouderen, maar ook uitstroom door jobmobiliteit

# Waar is nood aan vervanging het hoogst?

Berekening vervangingsvraag (projectie 2010-2015, BAU)

		<b>Uitstroom 55+</b>	<b>Uitstroom totaal</b>	<b>Groei / krimp</b>	<b>Vervangings- vraag</b>
		(%)	(%)	(%)	(%)
s2	Textiel en kleding	3,1	7,0	-5,9	1,1
s16	Bouw	1,8	1,9	2,2	1,9
t14	Uitzendbureaus en arbeidsbemiddeling	0,8	2,6	1,3	2,6
q5	Onderwijs	2,5	2,5	1,5	2,5

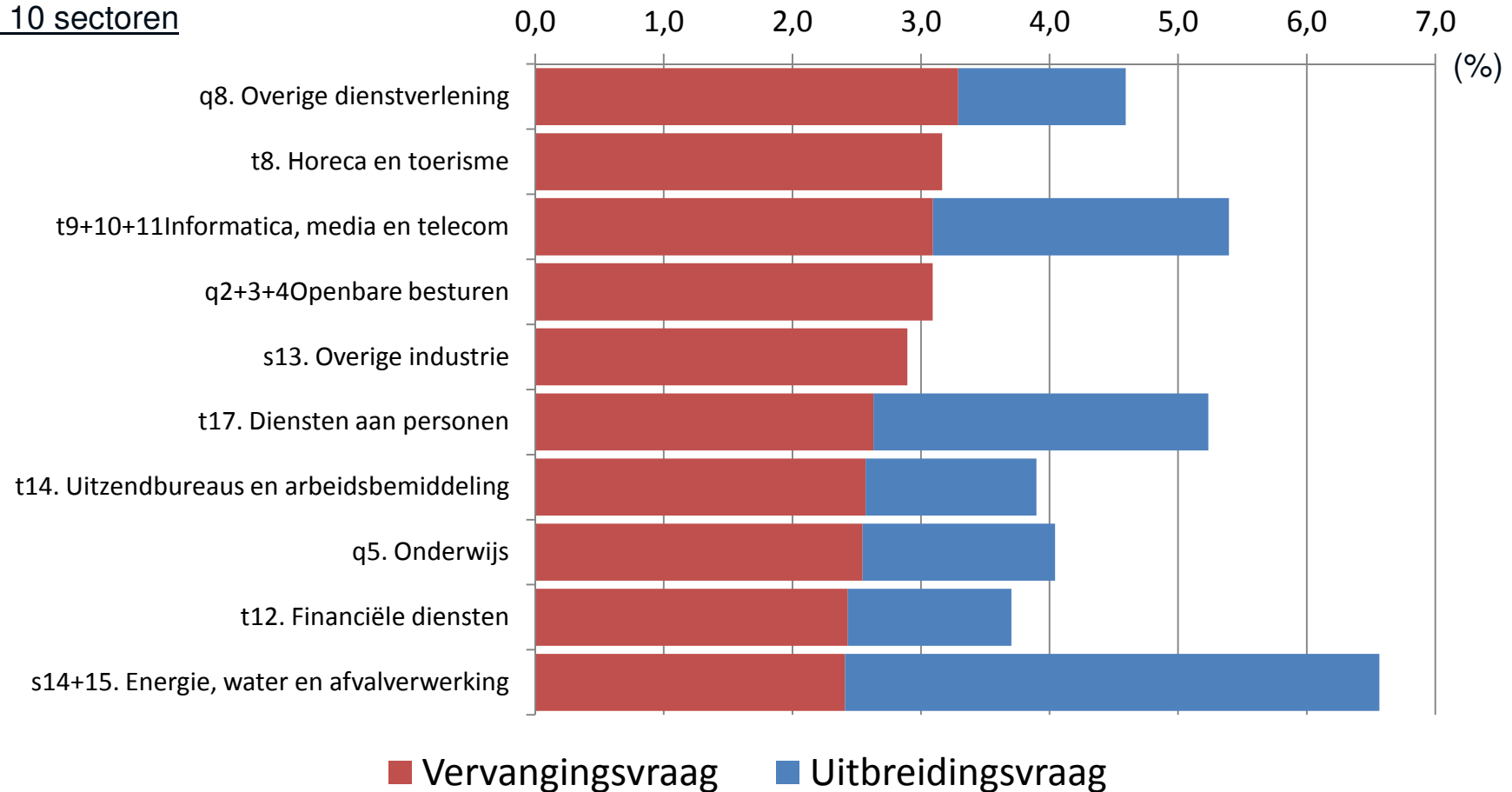
Bron: RSZ Gedecentraliseerd (Bewerking Steunpunt WSE)



# Waar is nood aan vervanging het hoogst?

Vervangings- en uitbreidingsvraag (%)  
(projectie 2010-2015, BAU scenario)

## Top 10 sectoren



Bron: RSZ Gedecentraliseerd (Bewerking Steunpunt WSE)

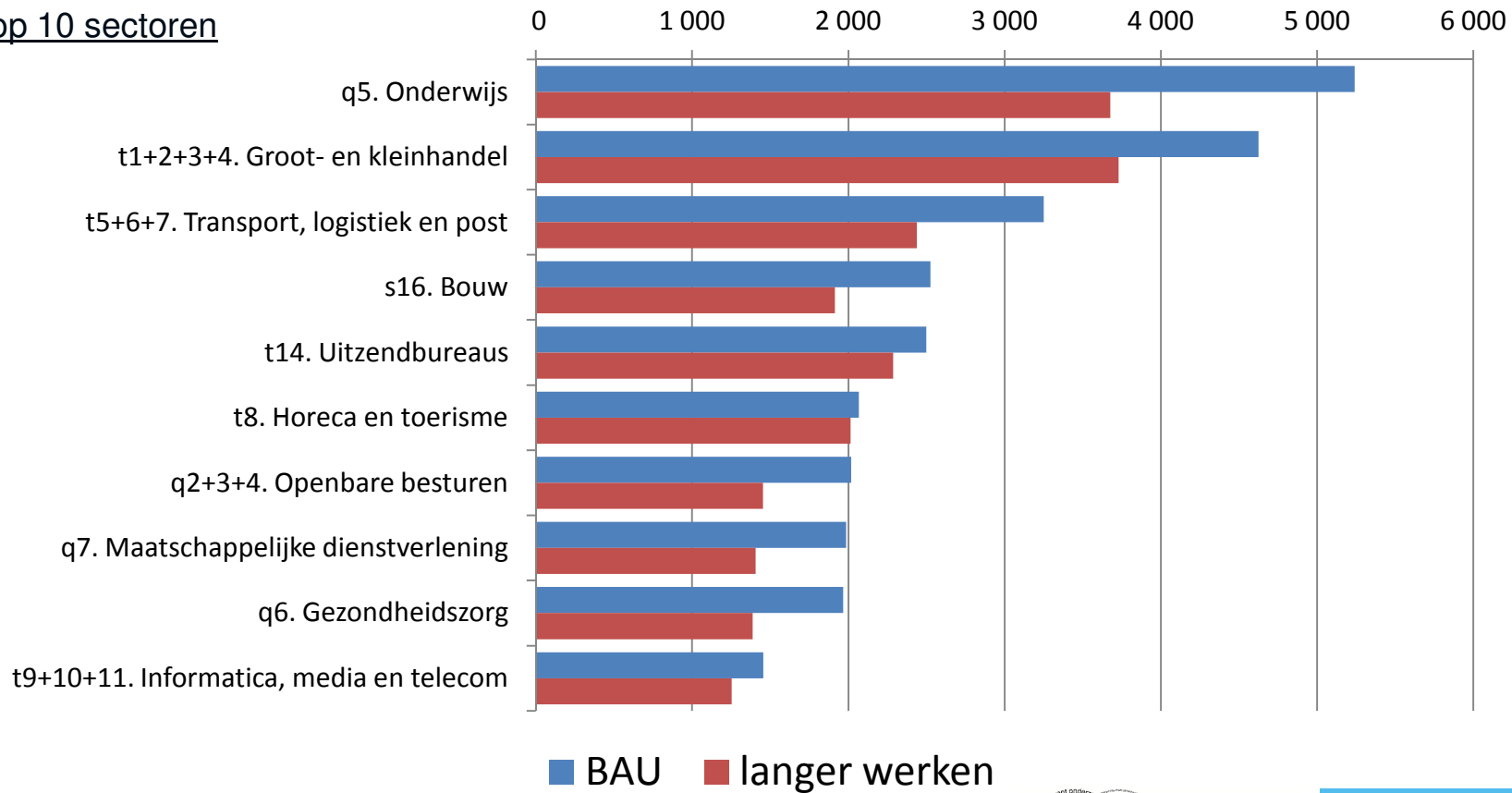


**KU LEUVEN**

# Waar is nood aan vervanging het hoogst?

Vervangingsvraag uitgedrukt in werknemers  
(projectie 2010-2015, BAU en langer werken scenario)

## Top 10 sectoren



Bron: RSZ Gedecentraliseerd (Bewerking Steunpunt WSE)

# Conclusies

- Vergrijzing treft alle sectoren
- In alle sectoren een aanwervingsbehoefte te verwachten
- Hervormingen voor het verhogen van de uittredeleeftijd:
  - vooral tijdelijk effect op aanwervingsbehoefte (uitstroom);
  - wel duurzaam effect op uittredeleeftijd

# Afsluitend

- Ad hoc analyses
  - Alternatieve groei- en uitstroomscenario's
    - > interactieve tool
- Toekomstige uitbreidingen:
  - Arbeidsvolume
  - Paritaire comités