



# DEPARTEMENT WERK EN SOCIALE ECONOMIE

## ESF- haalbaarheidsstudie: WAI-Plus voor Vlaanderen?

Arbeidsmarktcongres Steunpunt WSE – 07/02/2013

Jessie Vandeweyer



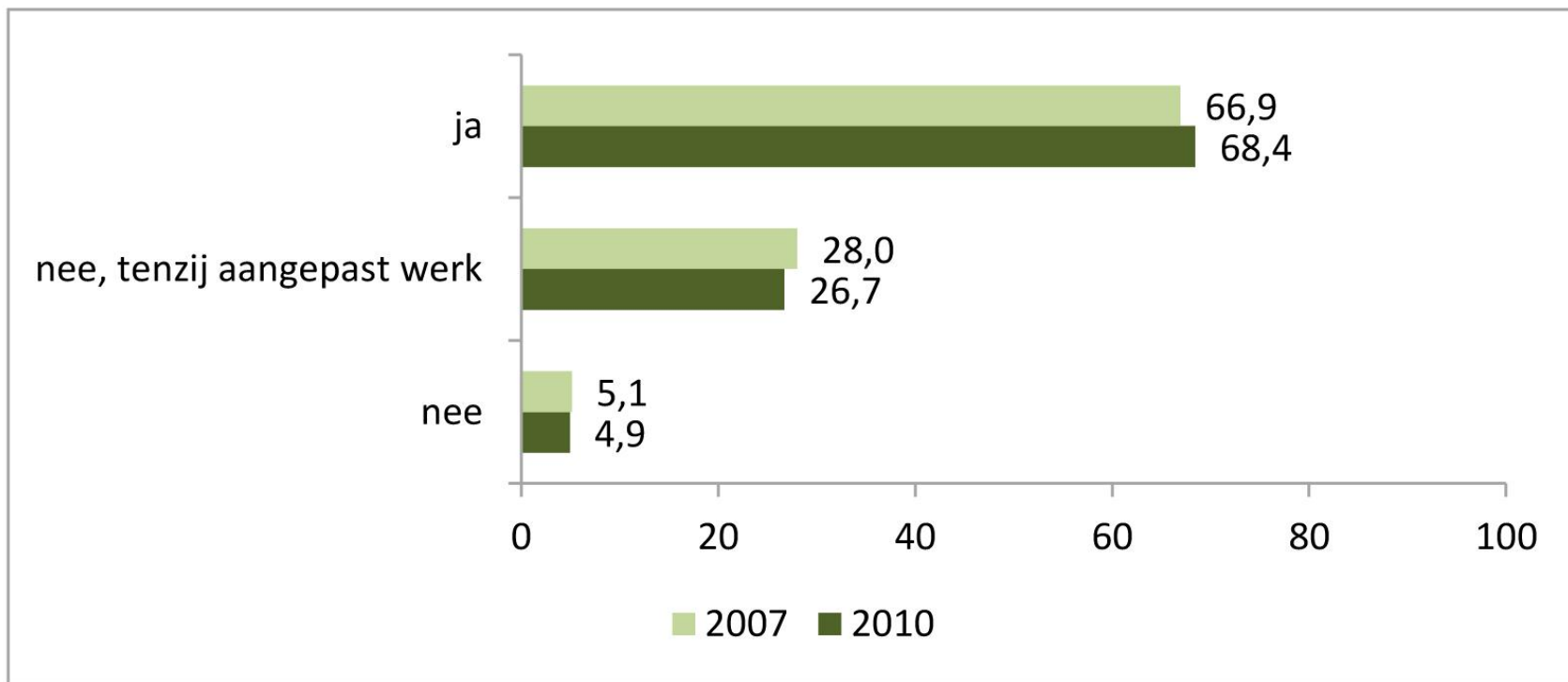
# Inhoud project: achtergrond

- ➔ Transnationaal ESF-project (1 jan 2012 – juni 2013)
- ➔ VIA-doelstelling: meer mensen langer aan het werk in meer werkbare jobs
  - ➔ Verhogen werkzaamheidsgraad en werkbaarheidsgraad
  - ➔ (langer) werken aantrekkelijker maken
  - ➔ Verbeteren kwaliteit van de arbeid



# Verbeteren kwaliteit van de arbeid → langer werken

Grafiek: Kunnen doorwerken tot pensioen (WBM/StIA)

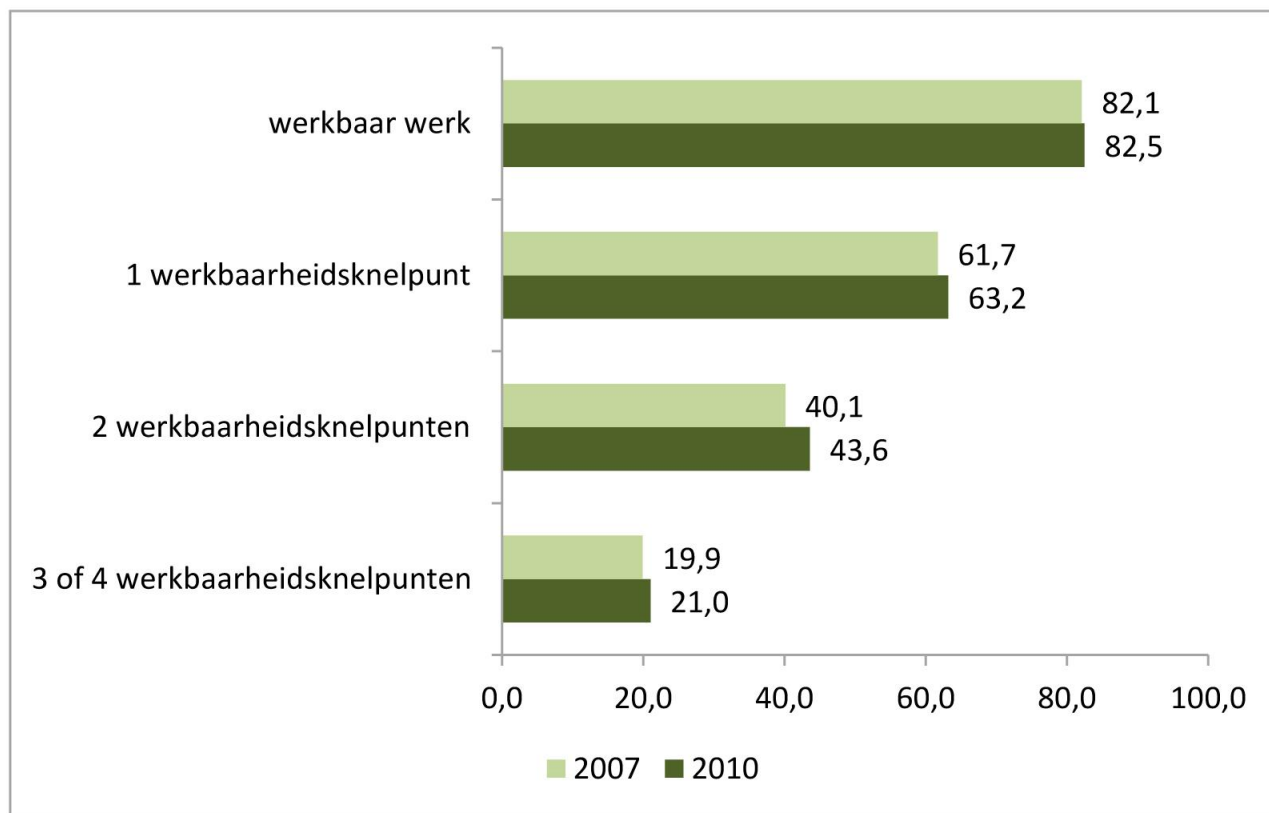


Bourdeaud'hui & Vanderhaeghe, 2011



# Verbeteren kwaliteit van de arbeid → langer werken

Grafiek: Kunnen doorwerken tot pensioen en werkbaar werk, 2007-2010 (WBM/StIA)



Bourdeaud'hui & Vanderhaeghe, 2011

*verruimt je blik op werk*

# Inhoud project: achtergrond

## ➔ Veel instrumenten die peilen naar kwaliteit van de arbeid

- ➔ VOW: vragenlijst over werkbaarheid (FOD WASO/Ervaringsfonds)
- ➔ WBM: werkbaarheidsmonitor (SERV/Stia)
- ➔ Flanders Synergy
- ➔ Diensten voor Preventie en Bescherming op het Werk: welzijn op het werk
- ➔ Private Human Resources Dienstverleners
- ➔ Andere wetenschappelijke vragenlijsten:
  - ➔ European Working Conditions Surveys (EWCS)
  - ➔ Labour Force Survey
  - ➔ Vragenlijst Beleving en Beoordeling van de Arbeid (VBBA)
  - ➔ Copenhagen Psychological Questionnaire (COPSOQ)
  - ➔ Working Conditions and Control Questionnaire (WOCCQ)
  - ➔ Short-Inventory on Stress and Well-being (S-ISW)
  - ➔ ...



# Inhoud project: achtergrond

## → Vlaams beleidsinstrumentarium:

- geen meetinstrumenten rond werkvermogen/werkbaarheid die teruggekoppeld kunnen worden naar individu/bedrijf
- laagdrempelig en gratis, toepasbaar op de werkvloer

## → grote lacune/expliciete vraag van het werkveld naar ondersteuning

## → Dus:

- nood aan een instrument dat het werkvermogen en de kwaliteit van arbeid op individueel/bedrijfsniveau meet
- Ontwikkeling van “WAI-Plus instrument” voor Vlaanderen?



# Wat is de WAI (Work Ability Index)?

- ➔ Werkvermogen  
= geeft de mate weer waarin een werknemer zowel lichamelijk als geestelijk in staat is om zijn huidig werk uit te voeren  
= evenwicht tussen persoonlijke capaciteiten en werkvereisten
- ➔ WAI: vragenlijst gemeten op individueel niveau
- ➔ Jaren '80: FIOH (Prof. dr. Ilmarinen)
- ➔ Intussen in verschillende landen gebruikt (Finland, Nederland, Duitsland, Oostenrijk, ... ook in Vlaanderen)
- ➔ WAI: voorwerp van licentie



# Wat is de WAI?

## → 7 dimensies:

- Huidige werkvermogen in relatie tot beste werkvermogen
- Werkvermogen in relatie tot eisen werk
- Huidige aandoeningen (korte versie, lange versie)
- Ervaren beperkingen door aandoeningen
- Ziekteverzuim afgelopen jaar
- Prognose werkvermogen komende jaren
- Psychische vitaliteit

→ Score (7-49): matige of slechte score aanzet tot ondernemen stappen





# Waarom WAI (sterktes)?

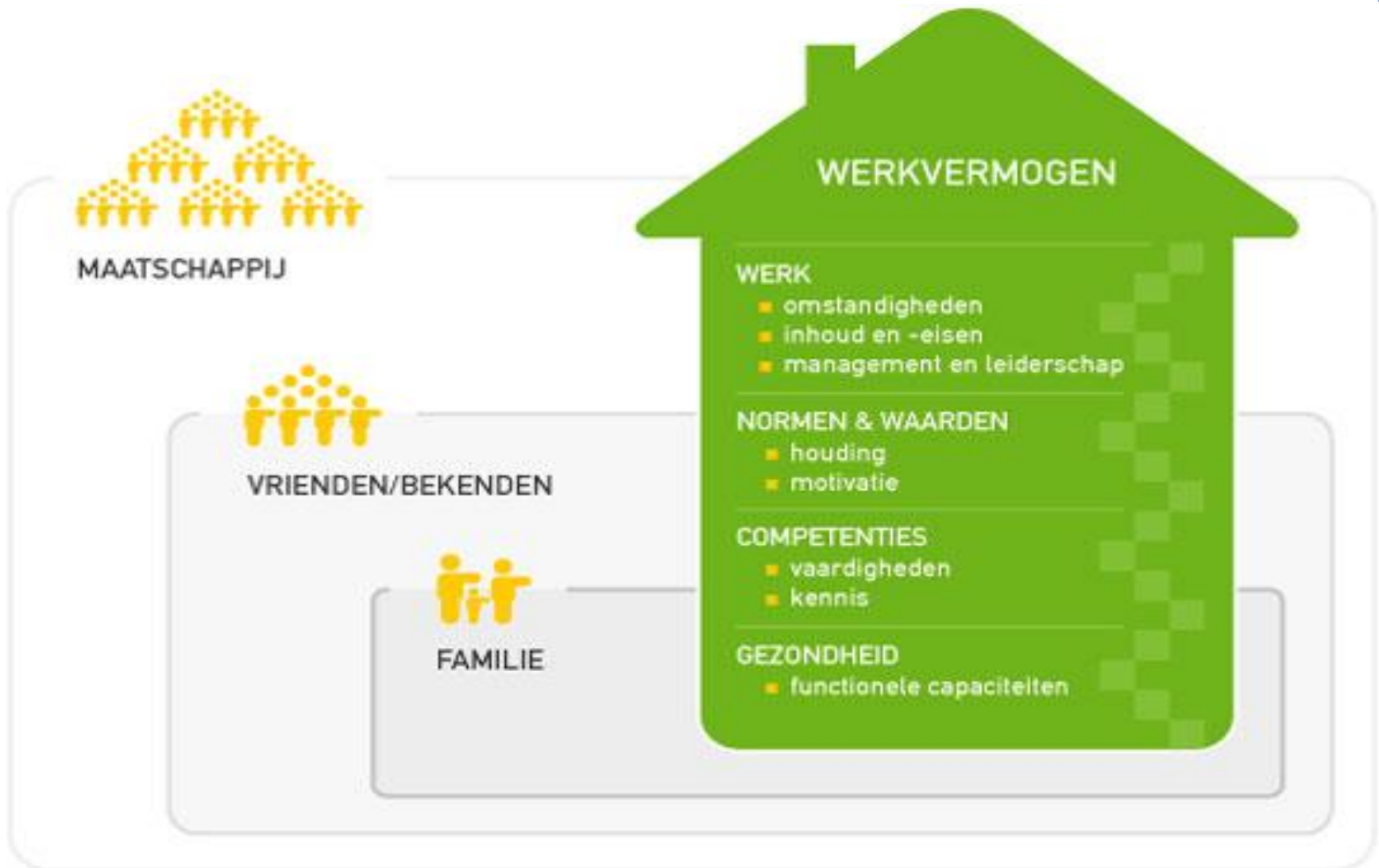
- ➔ Vragenlijst: praktisch, eenvoudig, herhaalbaar
- ➔ Internationale standaard met benchmark
- ➔ Individueel /Groepsniveau
- ➔ Inzicht voor werkgever en werknemer
- ➔ Wetenschappelijk gevalideerd
- ➔ WAI goede voorspeller voor:
  - ➔ Ziekteverzuim
  - ➔ Arbeidsongeschiktheid
  - ➔ Vroegtijdige pensionering
- ➔ Goed werkvermogen: voorwaarde voor duurzame inzetbaarheid



# Waarom WAI-Plus (beperkingen WAI)?

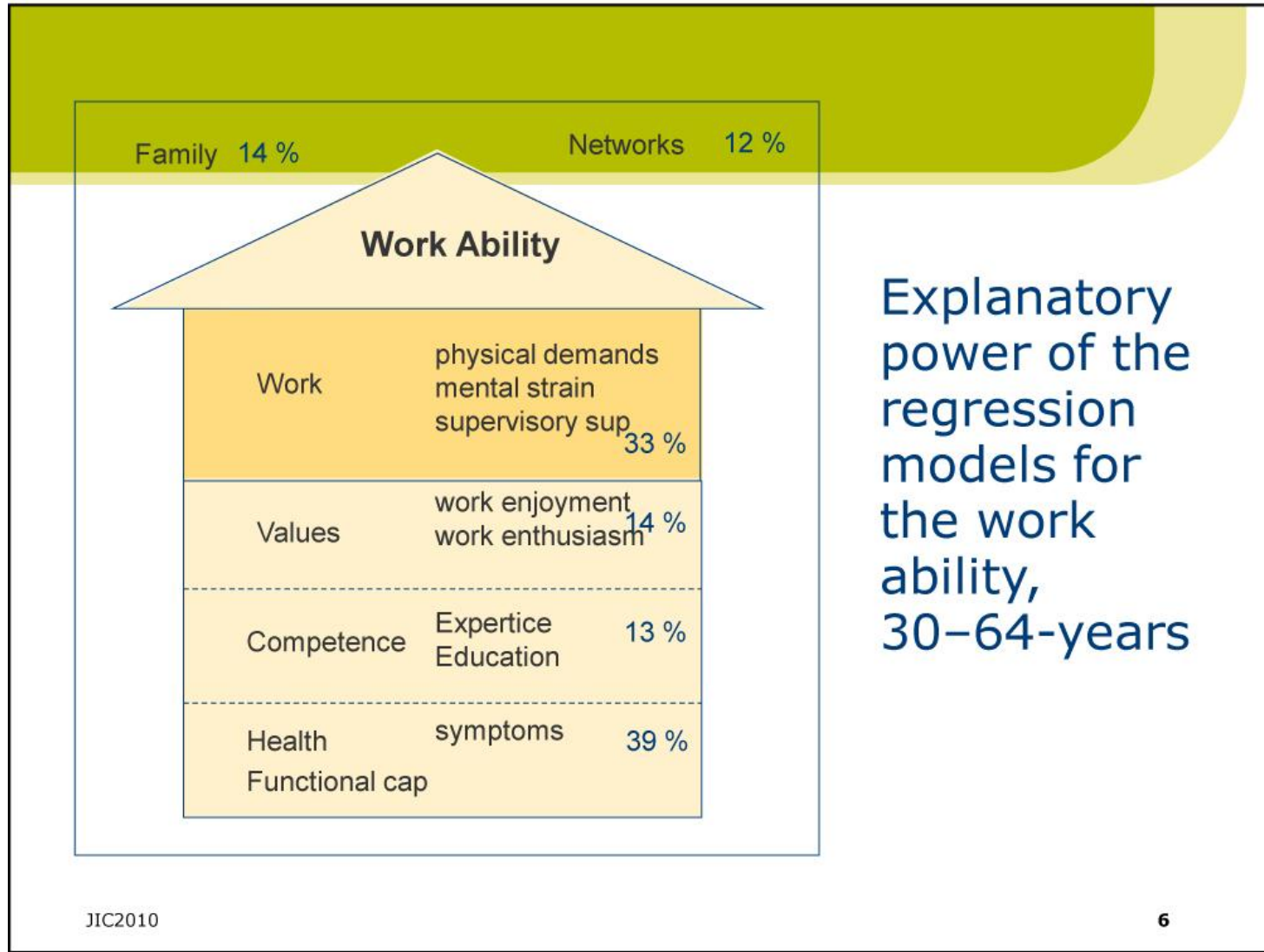
- ➔ WAI: meetinstrument van het werkvermogen (thermometer)
- ➔ Geen info over kwaliteit van de arbeid
- ➔ In praktijk: gebruik van de WAI + andere instrumenten die kwaliteit van arbeid meten
- ➔ Gebaseerd op het Huis van het Werkvermogen (Ilmarinen)





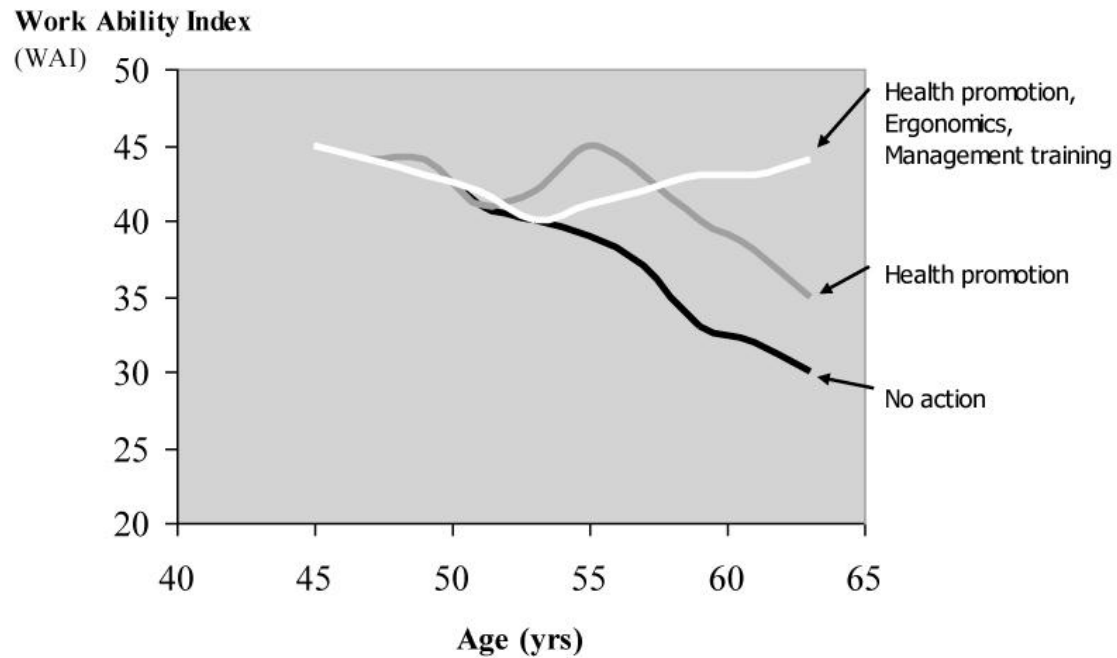
Bron: <http://www.workabilityindex.nl/wai/Work-Ability-Index/Wat-is-de-WAI/Wat-is-werkvermogen.html>.

*verruimt je blik op werk*



*verruimt je blik op werk*

## Promotion of work ability: integration of actions



Prof. Ilmarinen/FIOH&JIC

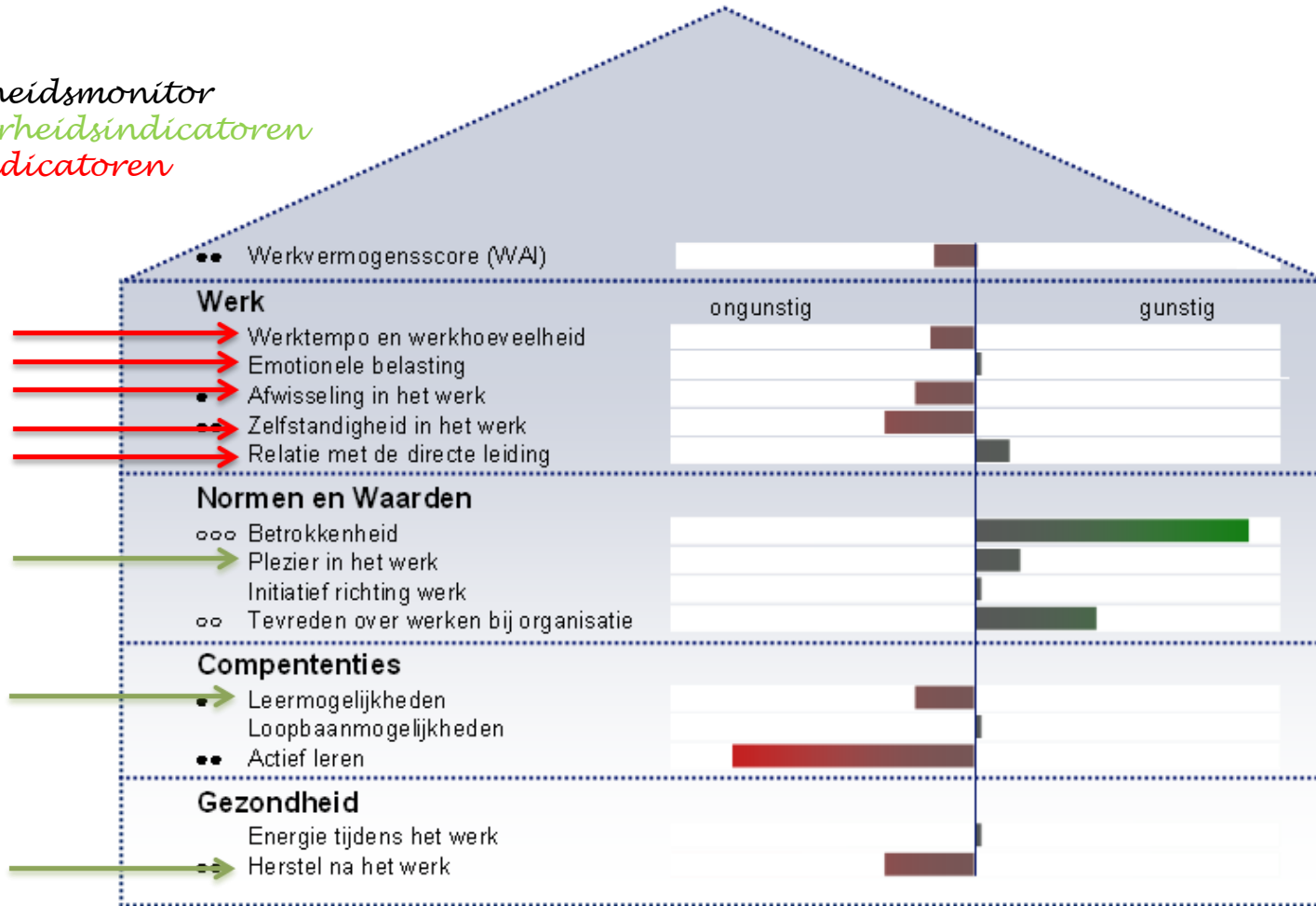
*verruimt je blik op werk*

# Werkvermogencheck –SKB (NL)

Werkbaarheidsmonitor

→ Werkbaarheidsindicatoren

→ Risico-indicatoren



<http://www.skbvs.nl/>

# Wat gaan we doen?

- ➔ Inventaris van bestaande instrumenten rond werkvermogen/kwaliteit van de arbeid in binnen- en buitenland
  - ➔ Inhoudelijk
  - ➔ Organisatorisch
  - ➔ Juridisch
- ➔ Sterkte-zwakte analyse van de diverse instrumenten
- ➔ Terugkoppeling naar Vlaamse context (overdraagbaarheid)
- ➔ Haalbaarheid/draagvlak van het invoeren van een afgeleide Vlaamse WAI of alternatief instrument dat werkvermogen/kwaliteit van arbeid in kaart brengt op individueel/bedrijfsniveau



# Hoe gaan we tewerk?

- ➔ Fase 1: Deskresearch (jan- maart 2012): baselinestudie
  - ➔ Inventarisatie bestaande initiatieven binnen- en buitenland
  - ➔ Selectie van interessante buitenlandse cases
- ➔ Fase 2: Transnationale vergelijking (april 2012 – juni 2013)
  - ➔ Studiebezoeken van buitenlandse goede praktijken
  - ➔ Sterkte-zwakte analyse van de diverse instrumenten
  - ➔ Terugkoppeling naar Vlaamse context (overdraagbaarheid)
  - ➔ Overleg met de focus- en klankbordgroepen
    - ➔ focusgroep
    - ➔ klankbordgroepen
  - ➔ Peer review (samenbrengen buitenlandse experts in BE): 29/01/2013 – studienamiddag Werken aan werkvermogen en werkbaarheid
  - ➔ Exchange event (juni 2013)
  - ➔ haalbaarheid/draagvlak van het invoeren van een Vlaams WAI-Plus instrument of alternatief instrument dat werkvermogen en kwaliteit van arbeid in kaart brengt op individueel/bedrijfsniveau





# Situatie vandaag in België

- ➔ WAI op kleine schaal gebruikt (o.a. Securex, P. Kiss sinds 1999 ) en in wetenschappelijk onderzoek (o.a. Europese NEXT-studie, Ugent – Department of Health Sciences)
- ➔ Deels tegemoetkoming van Ervaringsfonds voor gebruik van WAI
- ➔ Nationale licentie voor gebruik WAI bij Securex (P. Kiss)
- ➔ Gratis gebruik van (korte en lange) WAI onder voorwaarden:
  - ➔ Bescherming copyright
  - ➔ Aanleveren geanonimiseerde WAI-data voor nationale WAI-databank
  - ➔ Enkel via arbeidsgeneeskundige diensten, niet via bedrijven rechtstreeks



# Transnationale vergelijking

## ➔ Nederland:

- ➔ Blik op Werk, Utrecht, Nederland: WAI-netwerk (19/03/2012)
- ➔ TNO, Hoofddorp, Nederland: Duurzame Inzetbaarheidsindex (25/04/2012)

## ➔ Oostenrijk:

- ➔ Österreichisches Produktivitäts und Wirtschaftlichkeits-Zentrum (ÖPWZ) (WAI-Netwerk) & privé-consultants (fit2work en fit for the future) & Federal Office of Social Affairs (fit2work): netwerkactiviteiten en WAI-Plus, Wenen, Oostenrijk (14/05/2012)

## ➔ Finland:

- ➔ Finnish Occupational Health Institute (licentiehouders WAI) & Prof. Ilmarinen (uitvinder WAI en consultant Personal & Company Radar): gebruik WAI in Finland & nieuwe instrumenten gebaseerd op WAI, Helsinki, Finland (08/06/2012)

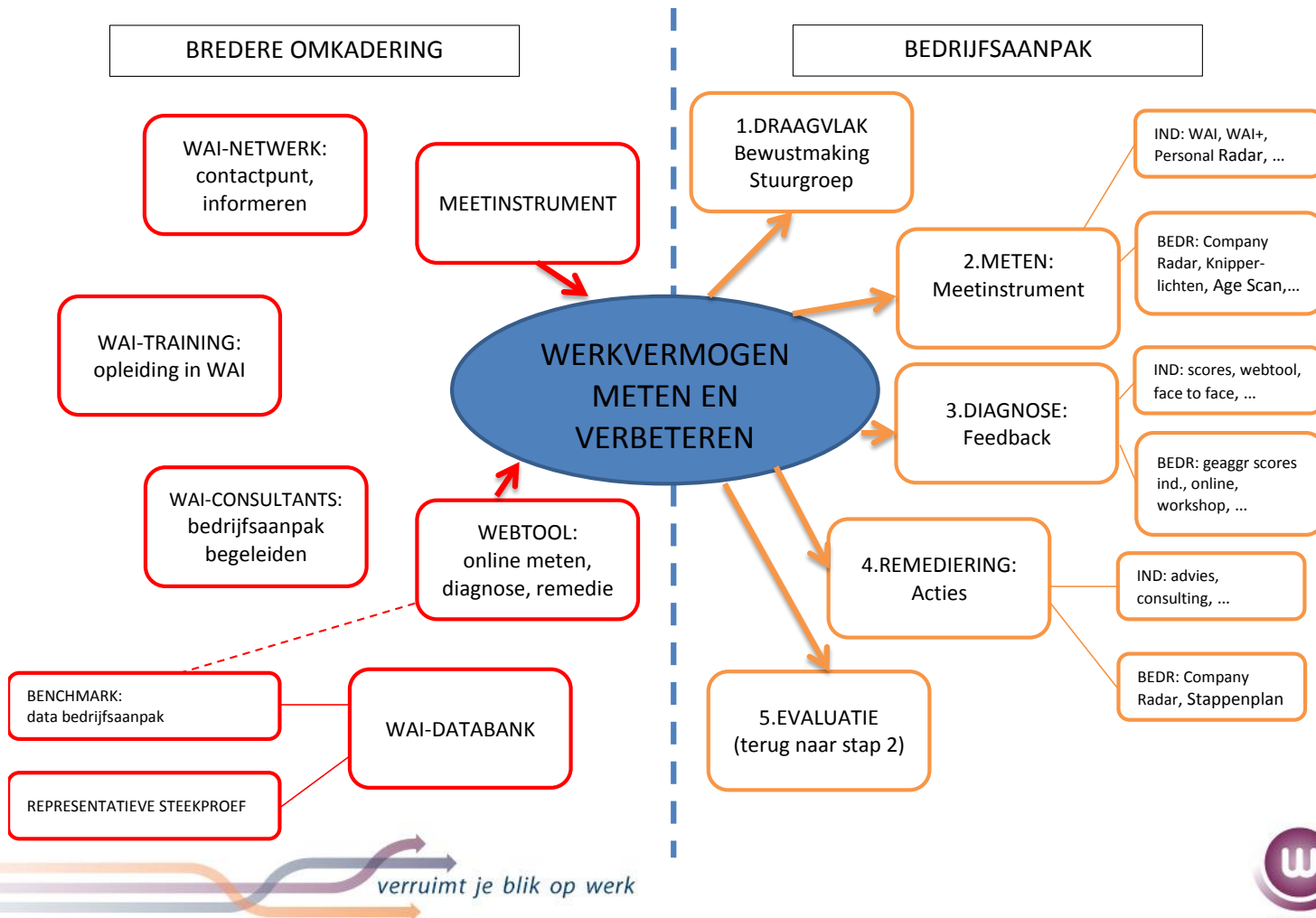
## ➔ Duitsland:

- ➔ Bergische Universität Wuppertal - Institute for Safety Technology (WAI-netwerk): gebruik en actoren ivm WAI in Duitsland, Wuppertal, Duitsland (28/06/2012)



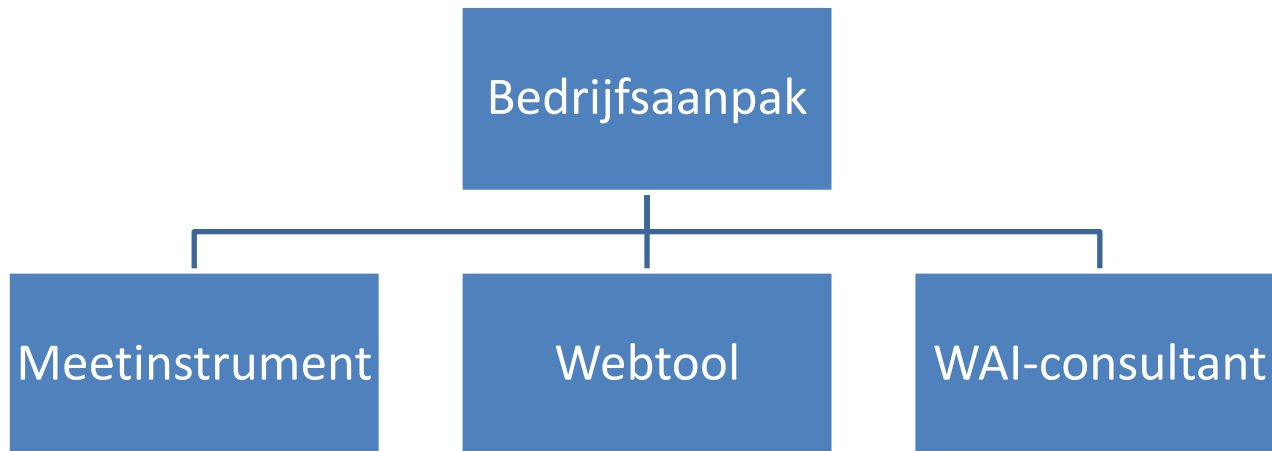
# WAI-Organisatiemodel

Figuur 1: WAI - ORGANISATIEMODEL



# Waar naartoe in Vlaanderen

- ➔ Welke aspecten van organisatiemodel realiseren?
- ➔ Minimaal: bedrijfsaanpak



- ➔ Hoe inbedden in Vlaamse beleidsinstrumentarium?



# Waar naartoe in Vlaanderen: bedrijfsaanpak

## ➔ Meetinstrument

### ➔ keuze meetinstrument

- ➔ inspiratie: WAI, Personal Radar/Company Radar (Ilmarinen/Finland), ABI-Plus™ (AUVA-PVA/Oostenrijk), werkbaarheidsmonitor (SERV/Stia)
- ➔ Eigen (afgeleid) instrument?

## ➔ Webtool (platform voor werknemers en werkgevers)

- ➔ Website met webtool ontwikkelen
- ➔ Handleiding voor gebruik instrument

## ➔ WAI-consulenten

- ➔ Eerstelijnsinfo & doorverwijzing: EAD-consulenten & VDAB-consulenten?
- ➔ Tweedelij: privémarkt, preventiediensten, private consulenten, loopbaanbegeleiders, Flanders Synergy, HR-dienstverleners, ...?



# Verdere verloop:

## ➔ Fase 2 (tot eind juni 2013):

- ➔ Inhoudelijke, organisatorische, juridische haalbaarheid/draagvlak van het invoeren van een Vlaams WAI-Plus instrument
- ➔ Dat werkvermogen en kwaliteit van arbeid in kaart brengt op individueel/bedrijfsniveau

## ➔ Gevolgd door:

- ➔ Ontwikkeling webtool
- ➔ Uitrol in pilootbedrijven
- ➔ Evaluatie & verbetering bedrijfsaanpak



# Bedankt voor uw aandacht!

Meer info:

[Jessie.vandeweyer@wse.vlaanderen.be](mailto:Jessie.vandeweyer@wse.vlaanderen.be)

