

# De Effectiviteit van Outplacement als Activeringsinstrument

Rembert De Blander<sup>1</sup> Steven Groenez<sup>2</sup>

<sup>1,2</sup>HIVA

<sup>1</sup>CES  
K.U.Leuven

Arbeidscongres WSE, 11 Februari 2015



# Overzicht

- 1 **Introductie en data**
  - CALP WP3 Aanmoedigen actief ouder worden
  - Vorig onderzoek
- 2 **Methode: Regression Discontinuity Design**
  - Identificatie netto-effect outplacement
  - regelgevend kader
  - Sharp vs Fuzzy Design
- 3 **Voorlopige resultaten**
  - Grafieken
  - Individueel ontslag
  - Collectief ontslag

# Outline

- 1 **Introductie en data**
  - CALP WP3 Aanmoedigen actief ouder worden
  - Vorig onderzoek
- 2 **Methode: Regression Discontinuity Design**
  - Identificatie netto-effect outplacement
  - regelgevend kader
  - Sharp vs Fuzzy Design
- 3 **Voorlopige resultaten**
  - Grafieken
  - Individueel ontslag
  - Collectief ontslag

# Outplacement (OP) als activeringstool

## OP

- “een geheel van begeleidende diensten en adviezen die in opdracht van een werkgever [...] worden verleend om een werknemer in staat te stellen zelf binnen een zo kort mogelijke termijn een betrekking bij een nieuwe werkgever te vinden of een beroepsbezigheid als zelfstandige te ontplooiën”

Niet

# Outplacement (OP) als activeringstool

## OP

- “een geheel van begeleidende diensten en adviezen die in opdracht van een werkgever [...] worden verleend om een werknemer in staat te stellen zelf binnen een zo kort mogelijke termijn een betrekking bij een nieuwe werkgever te vinden of een beroepsbezigheid als zelfstandige te ontplooiën”

## Niet:

- verwerking ontslag, inzetbaarheid, loopbaan, ...

# Outplacement (OP) als activeringstool

## OP

- “een geheel van begeleidende diensten en adviezen die in opdracht van een werkgever [...] worden verleend om een werknemer in staat te stellen zelf binnen een zo kort mogelijke termijn een betrekking bij een nieuwe werkgever te vinden of een beroepsbezigheid als zelfstandige te ontplooiën”

## Niet:

- verwerking ontslag, inzetbaarheid, loopbaan, ...

# Effectiviteit van OP

## Data: VDAB

- werkzoekenden bestand
- registraties OP

## Uitkomsten



# Effectiviteit van OP

## Data: VDAB

- werkzoekenden bestand
- registraties OP

## Uitkomsten

- (her)intredekans op arbeidsmarkt
- onderscheid:

# Effectiviteit van OP

## Data: VDAB

- werkzoekenden bestand
- registraties OP

## Uitkomsten

- (her)intredekans op arbeidsmarkt
- onderscheid:

# Effectiviteit van OP

## Data: VDAB

- werkzoekenden bestand
- registraties OP

## Uitkomsten

- (her)intredekans op arbeidsmarkt
- onderscheid:
  - individueel vs collectief ontslag
  - scholingsgraad
  - evolutie binnen de geobserveerde periode

# Effectiviteit van OP

## Data: VDAB

- werkzoekenden bestand
- registraties OP

## Uitkomsten

- (her)intredekans op arbeidsmarkt
- onderscheid:
  - individueel vs collectief ontslag
  - scholingsgraad
  - evolutie binnen de geobserveerde periode

# Effectiviteit van OP

## Data: VDAB

- werkzoekenden bestand
- registraties OP

## Uitkomsten

- (her)intredekans op arbeidsmarkt
- onderscheid:
  - individueel vs collectief ontslag
  - scholingsgraad
  - evolutie binnen de geobserveerde periode

# Effectiviteit van OP

## Data: VDAB

- werkzoekenden bestand
- registraties OP

## Uitkomsten

- (her)intredekans op arbeidsmarkt
- onderscheid:
  - individueel vs collectief ontslag
  - scholingsgraad
  - evolutie binnen de geobserveerde periode

# Effectiviteit van OP

## Data: VDAB

- werkzoekenden bestand
- registraties OP

## Uitkomsten

- (her)intredekans op arbeidsmarkt
- onderscheid:
  - individueel vs collectief ontslag
  - scholingsgraad
  - evolutie binnen de geobserveerde periode

# Outline

- 1 **Introductie en data**
  - CALP WP3 Aanmoedigen actief ouder worden
  - Vorig onderzoek
- 2 **Methode: Regression Discontinuity Design**
  - Identificatie netto-effect outplacement
  - regelgevend kader
  - Sharp vs Fuzzy Design
- 3 **Voorlopige resultaten**
  - Grafieken
  - Individueel ontslag
  - Collectief ontslag



## Vorig onderzoek

### Jacobs & De Cuyper 2013

- OP na collectief ontslag in 2010
- survey mei 2012

### Idea Consult 2012

### Principe

## Vorig onderzoek

### Jacobs & De Cuyper 2013

- OP na collectief ontslag in 2010
- survey mei 2012

### Idea Consult 2012

- OP tussen juli 2010 en december 2011

### Principe

## Vorig onderzoek

### Jacobs & De Cuyper 2013

- OP na collectief ontslag in 2010
- survey mei 2012

### Idea Consult 2012

- OP tussen juli 2010 en december 2011

### Principepe

- $\text{Netto effect} = \text{gemeten bruto effect} * \text{subjectief gepercipieerd direct effect}$

## Vorig onderzoek

### Jacobs & De Cuyper 2013

- OP na collectief ontslag in 2010
- survey mei 2012

### Idea Consult 2012

- OP tussen juli 2010 en december 2011

### Princiepe

- Netto effect = gemeten bruto effect \* subjectief gepercipieerd direct effect

## Vorig onderzoek

### Jacobs & De Cuyper 2013

- OP na collectief ontslag in 2010
- survey mei 2012

### Idea Consult 2012

- OP tussen juli 2010 en december 2011

### Principepe

- Netto effect = gemeten bruto effect \* subjectief gepercipieerd direct effect

## Vorig onderzoek

### Jacobs & De Cuyper 2013

- OP na collectief ontslag in 2010
- survey mei 2012

### Idea Consult 2012

- OP tussen juli 2010 en december 2011

### Principepe

- $\text{Netto effect} = \text{gemeten bruto effect} * \text{subjectief gepercipieerd direct effect}$

## Verder

Technische profielen:  
vinden vaak snel werk

Hoge profielen:  
stappen niet vaak in TWC

## Verder

Technische profielen:

vinden vaak snel werk

Hoge profielen:

stappen niet vaak in TWC



# Outline

- 1 Introductie en data
  - CALP WP3 Aanmoedigen actief ouder worden
  - Vorig onderzoek
- 2 Methode: Regression Discontinuity Design
  - Identificatie netto-effect outplacement
  - regelgevend kader
  - Sharp vs Fuzzy Design
- 3 Voorlopige resultaten
  - Grafieken
  - Individueel ontslag
  - Collectief ontslag

# Kernidee

## wetgevend kader

- leeftijdsgebonden drempel in de reglementering (45)

methodologisch geëxploiteerd

# Kernidee

## wetgevend kader

- leeftijdsgebonden drempel in de reglementering (45)

## methodologisch geëxploiteerd

- $45 - d$  en  $45 + d$  verschillen enkel in wettelijke behandeling.
- verschillen in uitkomsten kunnen, onder een aantal bijkomende beperkingen, ook enkel hieraan toegeschreven worden
- keuze  $d$ : trade-off tussen samplegrootte en vergelijkbaarheid van beide groepen

# Kernidee

## wetgevend kader

- leeftijdsgebonden drempel in de reglementering (45)

## methodologisch geexploiteerd

- $45 - d$  en  $45 + d$  verschillen enkel in wettelijke behandeling.
- verschillen in uitkomsten kunnen, onder een aantal bijkomende beperkingen, ook enkel hieraan toegeschreven worden
- keuze  $d$ : trade-off tussen samplegrootte en vergelijkbaarheid van beide groepen

# Kernidee

## wetgevend kader

- leeftijdsgebonden drempel in de reglementering (45)

## methodologisch geexploiteerd

- $45 - d$  en  $45 + d$  verschillen enkel in wettelijke behandeling.
- verschillen in uitkomsten kunnen, onder een aantal bijkomende beperkingen, ook enkel hieraan toegeschreven worden
- keuze  $d$ : trade-off tussen samplegrootte en vergelijkbaarheid van beide groepen

# Kernidee

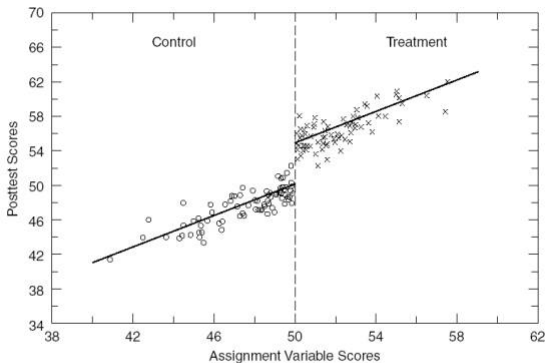
## wetgevend kader

- leeftijdsgebonden drempel in de reglementering (45)

## methodologisch geexploiteerd

- $45 - d$  en  $45 + d$  verschillen enkel in wettelijke behandeling.
- verschillen in uitkomsten kunnen, onder een aantal bijkomende beperkingen, ook enkel hieraan toegeschreven worden
- keuze  $d$ : trade-off tussen samplegrootte en vergelijkbaarheid van beide groepen

## Figuur: Voorbeeld RD Design



■ FIGURE 10.9 Regression discontinuity experiment with an effective treatment

From W. R. Shadish, T. D. Cook, and D. T. Campbell, *Experimental and Quasi-Experimental Designs for Generalized Causal Inference*. Copyright © 2002 by Houghton Mifflin Company. Reprinted by permission.

# Outline

- 1 Introductie en data
  - CALP WP3 Aanmoedigen actief ouder worden
  - Vorig onderzoek
- 2 Methode: Regression Discontinuity Design
  - Identificatie netto-effect outplacement
  - **regelgevend kader**
  - Sharp vs Fuzzy Design
- 3 Voorlopige resultaten
  - Grafieken
  - Individueel ontslag
  - Collectief ontslag



## regelgevend kader: OP individueel ontslag

### CAO82bis

- in werking vanaf 1 december 2007.
  - Werkgever moet outplacement aanbieden aan werknemers ouder dan 45 die minstens één jaar anciënniteit hebben.
  - Dubbele verplichting: werkgever verplicht outplacementaanbod te doen en werknemer is verplicht om op aanbod in te gaan

### Wetsontwerp over eenheidsstatuut voor arbeiders en bedienden

- veralgemeend outplacement vanaf 1 jan 2014

### Subsidië

- individueel ontslag tussen 1 december 2007 - 31 dec 2013

## regelgevend kader: OP individueel ontslag

### CAO82bis

- in werking vanaf 1 december 2007.
  - Werkgever moet outplacement aanbieden aan werknemers ouder dan 45 die minstens één jaar anciënniteit hebben.
  - Dubbele verplichting: werkgever verplicht outplacementaanbod te doen en werknemer is verplicht om op aanbod in te gaan

### Wetsontwerp over eenheidsstatuut voor arbeiders en bedienden

- veralgemeend outplacement vanaf 1 jan 2014

### Subsidië

- individueel ontslag tussen 1 december 2007 - 31 dec 2013

## regelgevend kader: OP individueel ontslag

### CAO82bis

- in werking vanaf 1 december 2007.
  - Werkgever moet outplacement aanbieden aan werknemers ouder dan 45 die minstens één jaar anciënniteit hebben.
  - Dubbele verplichting: werkgever verplicht outplacementaanbod te doen en werknemer is verplicht om op aanbod in te gaan

### Wetsontwerp over eenheidsstatuut voor arbeiders en bedienden

- veralgemeend outplacement vanaf 1 jan 2014

### Subsample

- individueel ontslag tussen 1 december 2007 - 31 dec 2013

## regelgevend kader: OP individueel ontslag

### CAO82bis

- in werking vanaf 1 december 2007.
  - Werkgever moet outplacement aanbieden aan werknemers ouder dan 45 die minstens één jaar anciënniteit hebben.
  - Dubbele verplichting: werkgever verplicht outplacementaanbod te doen en werknemer is verplicht om op aanbod in te gaan

### Wetsontwerp over eenheidsstatuut voor arbeiders en bedienden

- veralgemeend outplacement vanaf 1 jan 2014

### Subsample

- individueel ontslag tussen 1 december 2007 - 31 dec 2013

## regelgevend kader: OP individueel ontslag

### CAO82bis

- in werking vanaf 1 december 2007.
  - Werkgever moet outplacement aanbieden aan werknemers ouder dan 45 die minstens één jaar anciënniteit hebben.
  - Dubbele verplichting: werkgever verplicht outplacementaanbod te doen en werknemer is verplicht om op aanbod in te gaan

### Wetsontwerp over eenheidsstatuut voor arbeiders en bedienden

- veralgemeend outplacement vanaf 1 jan 2014

### Subsample

- individueel ontslag tussen 1 december 2007 - 31 dec 2013

## regelgevend kader: OP individueel ontslag

### CAO82bis

- in werking vanaf 1 december 2007.
  - Werkgever moet outplacement aanbieden aan werknemers ouder dan 45 die minstens één jaar anciënniteit hebben.
  - Dubbele verplichting: werkgever verplicht outplacementaanbod te doen en werknemer is verplicht om op aanbod in te gaan

### Wetsontwerp over eenheidsstatuut voor arbeiders en bedienden

- veralgemeend outplacement vanaf 1 jan 2014

### Subsample

- individueel ontslag tussen 1 december 2007 - 31 dec 2013

## regelgevend kader: OP individueel ontslag

### CAO82bis

- in werking vanaf 1 december 2007.
  - Werkgever moet outplacement aanbieden aan werknemers ouder dan 45 die minstens één jaar anciënniteit hebben.
  - Dubbele verplichting: werkgever verplicht outplacementaanbod te doen en werknemer is verplicht om op aanbod in te gaan

### Wetsontwerp over eenheidsstatuut voor arbeiders en bedienden

- veralgemeend outplacement vanaf 1 jan 2014

### Subsample

- individueel ontslag tussen 1 december 2007 - 31 dec 2013

## regelgevend kader: OP collectief ontslag

KB 9 maart 2006

- activerend beleid bij herstructureringen (31.03.2006)
  - werkgever: verplicht TWC voor 45+; verplicht bij verlaagde leeftijd brugpensioen
  - werknemer: niet verplicht; inschr. in TWC: voorw. vr. inschakelingsverg. (45+ : 6mnd, 45- : 3mnd) & brugpensioen

Economische herstelwet van 2009

- veralgemeende instap in TWC

Subsidië

- collectief ontslag tussen 31 maart 2006 - 7 april 2009



## regelgevend kader: OP collectief ontslag

### KB 9 maart 2006

- activerend beleid bij herstructureringen (31.03.2006)
  - werkgever: verplicht TWC voor 45+; verplicht bij verlaagde leeftijd brugpensioen
  - werknemer: niet verplicht; inschr. in TWC: voorw. vr. inschakelingsverg. (45+ : 6mnd, 45- : 3mnd) & brugpensioen

### Economische herstelwet van 2009

- veralgemeende instap in TWC

### Subsidië

- collectief ontslag tussen 31 maart 2006 - 7 april 2009

## regelgevend kader: OP collectief ontslag

### KB 9 maart 2006

- activerend beleid bij herstructureringen (31.03.2006)
  - werkgever: verplicht TWC voor 45+; verplicht bij verlaagde leeftijd brugpensioen
  - werknemer: niet verplicht; inschr. in TWC: voorw. vr. inschakelingsverg. (45+ : 6mnd, 45- : 3mnd) & brugpensioen

### Economische herstelwet van 2009

- veralgemeende instap in TWC

### Subsample

- collectief ontslag tussen 31 maart 2006 - 7 april 2009

## regelgevend kader: OP collectief ontslag

### KB 9 maart 2006

- activerend beleid bij herstructureringen (31.03.2006)
  - werkgever: verplicht TWC voor 45+; verplicht bij verlaagde leeftijd brugpensioen
  - werknemer: niet verplicht; inschr. in TWC: voorw. vr. inschakelingsverg. (45+ : 6mnd, 45- : 3mnd) & brugpensioen

### Economische herstelwet van 2009

- veralgemeende instap in TWC

### Subsample

- collectief ontslag tussen 31 maart 2006 - 7 april 2009

## regelgevend kader: OP collectief ontslag

### KB 9 maart 2006

- activerend beleid bij herstructureringen (31.03.2006)
  - werkgever: verplicht TWC voor 45+; verplicht bij verlaagde leeftijd brugpensioen
  - werknemer: niet verplicht; inschr. in TWC: voorw. vr. inschakelingsverg. (45+ : 6mnd, 45- : 3mnd) & brugpensioen

### Economische herstelwet van 2009

- veralgemeende instap in TWC

### Subsample

- collectief ontslag tussen 31 maart 2006 - 7 april 2009

## regelgevend kader: OP collectief ontslag

### KB 9 maart 2006

- activerend beleid bij herstructureringen (31.03.2006)
  - werkgever: verplicht TWC voor 45+; verplicht bij verlaagde leeftijd brugpensioen
  - werknemer: niet verplicht; inschr. in TWC: voorw. vr. inschakelingsverg. (45+ : 6mnd, 45- : 3mnd) & brugpensioen

### Economische herstelwet van 2009

- veralgemeende instap in TWC

### Subsample

- collectief ontslag tussen 31 maart 2006 - 7 april 2009

## regelgevend kader: OP collectief ontslag

### KB 9 maart 2006

- activerend beleid bij herstructureringen (31.03.2006)
  - werkgever: verplicht TWC voor 45+; verplicht bij verlaagde leeftijd brugpensioen
  - werknemer: niet verplicht; inschr. in TWC: voorw. vr. inschakelingsverg. (45+ : 6mnd, 45- : 3mnd) & brugpensioen

### Economische herstelwet van 2009

- veralgemeende instap in TWC

### Subsample

- collectief ontslag tussen 31 maart 2006 - 7 april 2009

# Outline

- 1 Introductie en data
  - CALP WP3 Aanmoedigen actief ouder worden
  - Vorig onderzoek
- 2 Methode: Regression Discontinuity Design
  - Identificatie netto-effect outplacement
  - regelgevend kader
  - Sharp vs Fuzzy Design
- 3 Voorlopige resultaten
  - Grafieken
  - Individueel ontslag
  - Collectief ontslag

# Sharp vs Fuzzy Design

## Sharp Design

- De institutionele (hier wettelijke) grens verdeelt individuen eenduidig in treatment en control
- $I_g \equiv I_t$  is variabele in de regressie

## Fuzzy Design

- De institutionele grens verdeelt individuen niet eenduidig in treatment en control
- $I_g \neq I_t$ , maar gecorreleerd
- $I_t$  is variabele in de regressie,  $I_g$  is haar instrument



# Sharp vs Fuzzy Design

## Sharp Design

- De institutionele (hier wettelijke) grens verdeelt individuen eenduidig in treatment en control
- $I_g \equiv I_t$  is variabele in de regressie

## Fuzzy Design

- De institutionele grens verdeelt individuen niet eenduidig in treatment en control
- $I_g \neq I_t$ , maar gecorreleerd
- $I_t$  is variabele in de regressie,  $I_g$  is haar instrument

# Sharp vs Fuzzy Design

## Sharp Design

- De institutionele (hier wettelijke) grens verdeelt individuen eenduidig in treatment en control
- $I_g \equiv I_t$  is variabele in de regressie

## Fuzzy Design

- De institutionele grens verdeelt individuen niet eenduidig in treatment en control
- $I_g \neq I_t$ , maar gecorreleerd
- $I_t$  is variabele in de regressie,  $I_g$  is haar instrument

# Sharp vs Fuzzy Design

## Sharp Design

- De institutionele (hier wettelijke) grens verdeelt individuen eenduidig in treatment en control
- $I_g \equiv I_t$  is variabele in de regressie

## Fuzzy Design

- De institutionele grens verdeelt individuen **niet** eenduidig in treatment en control
- $I_g \neq I_t$ , maar gecorreleerd
- $I_t$  is variabele in de regressie,  $I_g$  is haar instrument

# Sharp vs Fuzzy Design

## Sharp Design

- De institutionele (hier wettelijke) grens verdeelt individuen eenduidig in treatment en control
- $I_g \equiv I_t$  is variabele in de regressie

## Fuzzy Design

- De institutionele grens verdeelt individuen **niet** eenduidig in treatment en control
- $I_g \neq I_t$ , maar gecorreleerd
- $I_t$  is variabele in de regressie,  $I_g$  is haar instrument

# Sharp vs Fuzzy Design

## Sharp Design

- De institutionele (hier wettelijke) grens verdeelt individuen eenduidig in treatment en control
- $I_g \equiv I_t$  is variabele in de regressie

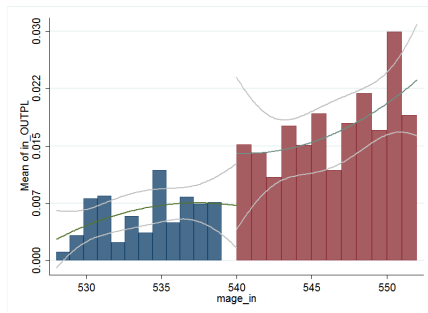
## Fuzzy Design

- De institutionele grens verdeelt individuen **niet** eenduidig in treatment en control
- $I_g \neq I_t$ , maar gecorreleerd
- $I_t$  is variabele in de regressie,  $I_g$  is haar instrument

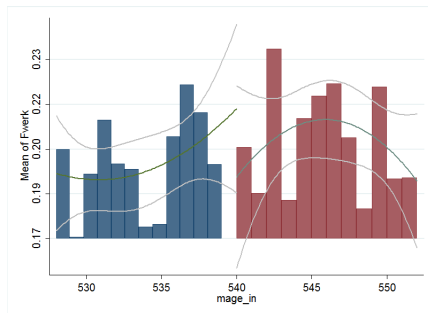
# Outline

- 1 Introductie en data
  - CALP WP3 Aanmoedigen actief ouder worden
  - Vorig onderzoek
- 2 Methode: Regression Discontinuity Design
  - Identificatie netto-effect outplacement
  - regelgevend kader
  - Sharp vs Fuzzy Design
- 3 Voorlopige resultaten
  - Grafieken
  - Individueel ontslag
  - Collectief ontslag

Figuur: Outplacement ifv leeftijd



Figuur: Kans op Werk ifv leeftijd





# Outline

- 1 Introductie en data
  - CALP WP3 Aanmoedigen actief ouder worden
  - Vorig onderzoek
- 2 Methode: Regression Discontinuity Design
  - Identificatie netto-effect outplacement
  - regelgevend kader
  - Sharp vs Fuzzy Design
- 3 Voorlopige resultaten
  - Grafieken
  - **Individueel ontslag**
  - Collectief ontslag

# Individueel ontslag

	W1
Coefficiënt	.042(.244)
Marginaal effect	.007 (.244)
# personen	38912

Tabel: Effect OP na individueel ontslag

# Outline

- 1 Introductie en data
  - CALP WP3 Aanmoedigen actief ouder worden
  - Vorig onderzoek
- 2 Methode: Regression Discontinuity Design
  - Identificatie netto-effect outplacement
  - regelgevend kader
  - Sharp vs Fuzzy Design
- 3 Voorlopige resultaten
  - Grafieken
  - Individueel ontslag
  - Collectief ontslag

# Collectief ontslag

	W1
Coefficiënt	-.047 (.428)
Marginaal effect	-.008 (.427)
# personen	579

Tabel: Effect OP na collectief ontslag